

TÊXTIL



velilla

A marca Velilla nasceu em Espanha, há mais de 75 anos, e é especializada em vestuário laboral. Com presença internacional e foco na inovação, oferece amplas soluções de qualidade para diversos setores profissionais. A marca está comprometida em garantir segurança, durabilidade e excelência em cada peça de vestuário.

A Velilla assume um forte compromisso com o futuro sustentável, tendo várias iniciativas de redução do seu impacto ambiental e de melhoria das condições sociais. Destacando-se a certificação Amfori.

A nossa coleção inclui produtos de alta visibilidade e para os setores de indústria, restauração e saúde & serviços.



VL Venus 36077

Fato de chuva (130g/m²), em poliéster (100%) com revestimento em PU. Casaco, com fecho central; faixas refletoras no tronco e mangas; e capuz oculto no interior da gola. A rede interior em poliéster (100%) e ilhós de metal favorecem a respirabilidade. O casaco é ajustável com stopper, e contém 2 bolsos inferiores ocultos com pala. Calças: cintura elástica e fecho com botões. Apresenta faixas refletoras na parte inferior das calças e aberturas laterais com pala para aceder aos bolsos. Com botões ajustáveis na parte inferior. Fornecido em bolsa.

Tamanho: M, L, XL, 2XL, 3XL

TR5, STI, TXP, TRD



VL Hestia 36144

Casaco bicolor soft shell (280g/m²), em poliéster (96%) e elastano (4%). Revestido com TPU e com forro polar. Fecho central invertido em cor contraste, punhos ajustáveis com hook-and-loop. Faixas refletoras no tronco e nas mangas. Contém cinco bolsos: 3 bolsos com fechos e 2 bolsos interiores.

Tamanho: S, M, L, XL, 2XL, 3XL

TRS, TXP, TRD



VL Zeus 36087

Calças stretch bicolor multibolsos (240g/m²), em algodão (46%), EME (38%) e poliéster (16%). Com cós elástico e faixas refletoras na zona inferior das calças. Contraste de cor nos foles, puxadores e tecido entre as faixas refletoras. Seis bolsos (2 bolsos franceses, 2 bolsos fole laterais e 2 bolsos traseiros).

Tamanho: S, M, L, XL, 2XL, 3XL

TRS, EDB, TRD



VL Asclepius 36058

Calças em sarja multibolsos (200g/m²), em algodão (35%) e poliéster (65%). Com cós elástico, com faixas refletoras na parte inferior das calças e seis bolsos (2 bolsos franceses, 2 bolsos fole laterais e 2 bolsos traseiros).

Tamanho: S, M, L, XL, 2XL, 3XL

TRS, EDB, TRD



VL Artemis 36138

Calças bicolor, em sarja (190g/m²), em algodão (20%) e poliéster (80%). Cós elástico, com faixas refletoras na parte inferior das calças e cinco bolsos (2 bolsos franceses, 2 bolsos fole laterais e 1 bolso traseiro).

Tamanho: S, M, L, XL, 2XL, 3XL

TRS, EDB, TRD



VL Athena 36052

Calças bicolor em sarja (210g/m²), forradas, multibolsos, em algodão (20%) e poliéster (80%). Com cós elástico, com faixas refletoras na parte inferior das calças. Contém seis bolsos (2 bolsos franceses, 2 bolsos fole laterais e 2 bolsos traseiros).

Tamanho: S, M, L, XL, 2XL, 3XL

TRS, EDB, TRD





VL Vulcan 36067

Polo bicolor bird-eye (160g/m²) de manga comprida, em poliéster (100%). Botões em cor contraste, gola e punhos canelados também em cor contraste. Faixas refletoras no tronco e nas mangas.

Tamanho: XS, S, M, L, XL, 2XL, 3XL

TR5, TXP, TRD



VL Cupid 36063

Polo bicolor bird-eye (160g/m²) de manga curta, em poliéster (100%). Botões e gola em cor contraste. Gola canelada. Faixas refletoras no tronco. Contém um bolso no peito.

Tamanho: S, M, L, XL, 2XL, 3XL

TR5, TXP, TRD



VL Pluto 36139

Polo bicolor piqué (150g/m²) de manga comprida, em algodão (55%) e poliéster (45%). Botões e gola em cor contraste. Gola e punhos canelados. Faixas refletoras no tronco e nas mangas. Com 1 bolso no peito.

Tamanho: S, M, L, XL, 2XL, 3XL

TRS, TXP, TRD



VL Fortuna 36141

Polo bird-eye (140g/m²) de manga curta, em poliéster (100%). Botões e gola canelada em cor contraste. Faixas refletoras no peito e um bolso no peito.

Tamanho: S, M, L, XL, 2XL, 3XL

TRS, TXP, TRD



VL Bastet 36096

T-shirt bicolor piqué (150g/m²), em algodão (55%) e poliéster (45%). Manga curta, com gola redonda canelada em cor contraste, faixas refletoras segmentadas, no tronco e nas mangas.

Tamanho: S, M, L, XL, 2XL, 3XL

TRS, TXP, TRD



VL Brahma 36093

T-shirt técnica bicolor bird-eye (140g/m²), em poliéster (100%). Manga curta, com gola redonda canelada em cor contraste e faixas refletoras no tronco e nas mangas.

Tamanho: S, M, L, XL, 2XL, 3XL

TRS, TXP, TRD



VL Hades 36089

Bermudas bicolor multibolsos (210g/m²), em algodão (20%) e poliéster (80%). Com cós elástico, foles, palas, puxadores e parte inferior, em cor contraste. Faixas refletoras. Contém seis bolsos (2 bolsos franceses, 2 bolsos fole laterais e 2 bolsos traseiros).

Tamanho: S, M, L, XL, 2XL, 3XL

TRS, EDB, TRD



VL Achelous 36100

Polo bicolor piqué (150g/m²) de manga curta, em algodão (55%) e poliéster (45%). Botões, gola canelada e parte inferior, em cor contraste. Faixas refletoras segmentadas no tronco. Contém um bolso no peito.

Tamanho: S, M, L, XL, 2XL, 3XL

TRS, TXP, TRD





VL Diana 36048

Colete acolchoado (220g/m²), reversível e multibolsos, em poliéster (100%), com fecho de correr e puxador reversível. A parte reversível apresenta faixas refletoras no tronco e corta-vento na cava. O colete contém cós lateral e 4 bolsos (2 bolsos no peito e 2 bolsos inferiores).

Tamanho: S, M, L, XL, 2XL, 3XL

TR5, TRD



VL Fides 36031

Calças stretch bicolor multibolsos (240g/m²), em algodão (46%), EME (38%) e poliéster (16%). Com corte Slim Fit, cós elástico e cor de contraste nos foles, puxadores e pespontos. Contém seis bolsos (2 bolsos franceses, 2 bolsos fole laterais e 2 bolsos fole traseiros).

Tamanho: 34, 36, 38, 40, 42, 44, 46, 48, 50, 52, 54, 56, 58, 60

TR5, EDB, TRD



VL Dionysus 36025

Calças stretch multibolsos (240g/m²), em algodão (46%), EME (38%) e poliéster (16%). Cós elástico, faixas refletoras na parte inferior das calças e seis bolsos (2 bolsos franceses, 2 bolsos fole laterais e 2 bolsos fole traseiros).

Tamanho: 34, 36, 38, 40, 42, 44, 46, 48, 50, 52, 54, 56, 58, 60

TR5, TRD



209



VL Themis 36104

Parka bicolor (190g/m²), em poliéster (100%), com revestimento em PU. Abertura no interior das costas, com fecho de correr, para facilitar a personalização. Fecho central, oculto com carcela, que fecha com hook-a-loop. Faixas refletoras no tronco e nas mangas. Capuz oculto na gola e punhos canelados. Contém três bolsos (2 bolsos inferiores e 1 bolso interior).

Tamanho: S, M, L, XL, 2XL, 3XL

TRS, TRD



207



VL Jupiter 36059

Casaco acolchoado bicolor (180g/m²) em poliéster (100%), com recobrimento de PU. Com fecho de correr, oculto com carcela, que fecha com hook-and-loop. Cós e punhos com elástico lateral. Com faixas refletoras no tronco e nas mangas. Capuz oculto no interior da gola e mangas removíveis. Contém cinco bolsos (1 bolso no peito, 2 bolsos frontais, 1 bolso no braço esquerdo e 1 bolso interior).

Tamanho: S, M, L, XL, 2XL, 3XL

TRS, TRD



205



VL Eros 36073

Casaco polar bicolor (280g/m²), em poliéster (100%). Com fecho central, punhos elásticos e ajustável com stopper, na lateral. Faixas refletoras no tronco e nas mangas. Contém três bolsos, com fecho de correr.

Tamanho: XS, S, M, L, XL, 2XL, 3XL

TRS, EDB, TRD



214



VL Thor 36101

Sweatshirt bicolor (300g/m²) em felpa de poliéster (100%). Com gola alta e meio fecho. Punhos e cós canelados. Faixas refletoras no tronco e mangas.

Tamanho: S, M, L, XL, 2XL, 3XL

TRS, TXP, EDB, ETD, TRD



204



VL Neptune 36050

Casaco bicolor de sarja (210g/m²) em poliéster (80%) e algodão (20%). Fecho central, cós elástico lateral e punhos canelados. Faixas refletoras no tronco e nas mangas e dois bolsos no peito, com fecho de correr.

Tamanho: S, M, L, XL, 2XL, 3XL

TRS, TRD



207



VL Juno 36108

Parka 4 em 1 bicolor (180g/m²), em poliéster (100%) com revestimento de PU. Quatro peças em uma: parka, impermeável, casaco e colete. Parka/impermeável: com fecho central oculto com carcela, que fecha em hook-a-loop, faixas refletoras no tronco, ombros e mangas e capuz oculto; com dois bolsos inferiores. Casaco/colete: com fecho central, faixas refletoras no tronco e ombros, punhos canelados e mangas removíveis. Com três bolsos (2 bolsos inferiores e 1 bolso interior).

Tamanho: S, M, L, XL, 2XL, 3XL

TRS, TXP, TRD



VL Raijin 36085

Casaco (265g/m²) acolchoado, em poliéster (100%). Com fecho central invertido. Com tecido stretch em cor contraste no peito, axilas e laterais, para facilitar a personalização. Com três bolsos de fecho de correr.

Tamanho: XS, S, M, L, XL, 2XL, 3XL

TRS



VL Nergal 36082

Colete acolchoado, bicolor multibolsos (120g/m²), em poliéster (100%). Fecho de correr, oculto com carcela de botões. Cós lateral elástico; corta-vento na cava. Com foles, puxadores e pespontos em cor contraste. Contém sete bolsos (2 bolso fole no peito, 2 bolsos fole inferiores, 2 bolsos laterais, 1 bolso fole no peito e 1 bolso interior).

Tamanho: S, M, L, XL, 2XL, 3XL

TRS, EDB, TRD



VL Mefitis 36047

Colete acolchoado multibolsos (220g/m²), em poliéster (100%). Com fecho de correr, oculto com carcela de botões. Cós elástico lateral e corta-vento na cava. Com sete bolsos (1 bolso no peito, 2 bolsos inferiores, 2 bolsos laterais e 1 bolso fole no peito).

Tamanho: S, M, L, XL, 2XL, 3XL

TRS, TRD



VL Varuna 36136

Colete soft shell (280g/m²), com forro polar, em poliéster (94%) e elastano (6%). Com fecho central invertido. Contém 3 bolsos, com fecho invertido.

Tamanho: XS, S, M, L, XL, 2XL, 3XL

TRS, EDB, ETD, TRD



VL Geras 36079

Casaco polar bicolor (220g/m²) em poliéster (100%). Tecido em microfibra. Com fecho central, cor contraste, nas laterais, interior da gola e fechos. Com cinco bolsos (3 bolsos exteriores, com fecho de correr e dois bolsos interiores).

Tamanho: XS, S, M, L, XL, 2XL, 3XL

TRS EDB, TRD



VL Svarog 36044

Sweatshirt de felpo bicolor (260g/m²), em poliéster (65%) e algodão (35%). Com gola alta e meio fecho. Com punhos e cós canelados. Tratamento anti-pilling. Laterais e interior da gola em cor contraste.

Tamanho: XS, S, M, L, XL, 2XL, 3XL

TRS, TXP, EDB, ETD, TRD



VL Hypnos 36004

Calças bicolor em sarja multibolsos (200g/m²), em algodão (35%) e poliéster (65%). Com cós elástico e cor de contraste nos foles, puxadores e pespontos. Contém seis bolsos: (2 bolsos franceses, 2 bolsos fole laterais e 2 bolsos fole traseiros).

Tamanho: 34, 36, 38, 40, 42, 44, 46, 48, 50, 52, 54, 56, 58, 60

TRS EDB, TRD



VL Slayer 36034

T-shirt técnica bicolor bird-eye (160g/m²), em poliéster (100%). Com gola redonda, e cor contraste nas laterais e axilas.

Tamanho: S, M, L, XL, 2XL, 3XL

TRS, TXP, TRD

VL Hebe 36017

Bermudas stretch multibolsos (240g/m²), em algodão (46%), EME (38%) e poliéster (16%). Com cós elástico e seis bolsos (2 bolsos franceses, 2 fole laterais e 2 bolsos traseiros).

Tamanho: 34, 36, 38, 40, 42, 44, 46, 48, 50, 52, 54, 56, 58, 60

TR5, TRD



VL Chione 36115

Bermudas em sarja multibolsos (200g/m²), em algodão (35%) e poliéster (65%). Com cós elástico e seis bolsos (2 bolsos franceses, 2 bolsos laterais e 2 bolsos fole traseiros).

Tamanho: 36, 38, 40, 42, 44, 46, 48, 50, 52, 54, 56, 58, 60

TR5, EDB, TRD



VL Lugh 36003

Calças stretch multibolsos (240g/m²) em algodão (46%), EME (38%) e poliéster (16%). Com corte Slim fit, cós elástico e seis bolsos (2 bolsos franceses, 2 bolsos fole laterais e 2 bolsos fole traseiros).

Tamanho: 34, 36, 38, 40, 42, 44, 46, 48, 50, 52, 54, 56, 58, 60, 62, 64

TR5, EDB, TRD



VL Pan 36008

Calças stretch multibolsos (290g/m²), em algodão (46%), EME (38%) e poliéster (16%). Com corte Slim fit, cós elástico e seis bolsos (2 bolsos franceses, 2 bolsos fole laterais e 2 bolsos fole traseiros).

Tamanho: 34, 36, 38, 40, 42, 44, 46, 48, 50, 52, 54, 56, 58, 60

TR5, TRD



VL Aine 36112

Calças em sarja (190g/m²) multibolsos, em algodão (20%) e poliéster (80%). Com cós elástico e cinco bolsos (2 bolsos franceses, 2 bolsos fole laterais e 2 bolsos fole traseiros).

Tamanho: 36, 38, 40, 42, 44, 46, 48, 50, 52, 54, 56, 58, 60

TR5, TRD



VL Mabon 36116

Calças em sarja (200g/m²) multibolsos, em algodão (35%) e poliéster (65%). Com cós elástico, e seis bolsos (2 bolsos franceses, 2 bolsos fole laterais e 2 bolsos fole traseiros).

Tamanho: 34, 36, 38, 40, 42, 44, 46, 48, 50, 52, 54, 56, 58, 60, 62, 64

TR5, EDB, TRD



VL Veles 36148

Polo piqué stretch bicolor (200g/m²) de manga curta, em poliéster (96%) e elastano (4%). Com sistema de fecho com botões. Botões, gola canelada, carcela e no remate canelado das mangas em cor contraste.

Tamanho: XS, S, M, L, XL, 2XL, 3XL

TR5 TYP, EDB, ETD, TRD



VL Njord 36029

Calças bicolor em sarja multibolsos (240 g/m²), em algodão (35%) e poliéster (65%). Com corte Slim Fit, cós elástico e reforço de tecido nos joelhos e na parte de trás. Contém seis bolsos (2 bolsos franceses, 2 bolsos folle laterais e 2 bolsos folle traseiros).

Tamanho: 34, 36, 38, 40, 42, 44, 46, 48, 50, 52, 54, 56, 58, 60

TR5 TRD



VL Hemera 36018

Bermudas stretch bicolor multibolsos (240g/m²), em algodão (46%), EME (38%) e poliéster (16%). Com cós elástico, cor de contraste nos foles, puxador e pespontos e reforço de tecido traseiro. Contém seis bolsos (2 bolsos franceses, 2 bolsos folle laterais e 2 bolsos folle traseiros).

Tamanho: 34, 36, 38, 40, 42, 44, 46, 48, 50, 52, 54, 56, 58, 60

TR5 EDB, TRD



VL Supay 36039

Polo piqué bicolor (180g/m²) manga curta, em algodão (60%) e poliéster (40%). Com sistema de fecho de botões, gola e parte inferior da manga caneladas. Laterais, carcela em cor contraste.

Tamanho: XS, S, M, L, XL, 2XL, 3XL

TR5 TYP, EDB, TRD

10 4



10 8



10 9



VL Sedna 36078

Fato de chuva (225g/m²), de duas peças em poliéster (100%) com revestimento de PVC. Casaco, com fecho central; com capuz no interior da gola; punhos interiores elásticos; rede interior nas costas e ilhó de metal nas axilas, para favorecer a respirabilidade; com dois bolsos (2 bolsos inferiores, ocultos com pala). Calças: fecho central com botões; cós elástico; com botões ajustáveis na parte inferior; aberturas laterais com pala para aceder aos bolsos. Fornecido em bolsa.

Tamanho: M, L, XL, 2XL, 3XL

TR5, STI, TXP, TRD

10 5



11 3



16 0



10 3



10 4



10 5



10 6



10 9



VL Yama 36086

Fato-macaco de sarja (200g/m²), em algodão (35%) e poliéster (65%). Com fecho central assimétrico com cursor duplo. Cintura elástica, punhos canelados. Com cinco bolsos (1 bolso no peito, 2 bolsos inferiores, 1 bolso traseiro e 1 bolso na perna direita).

Tamanho: 48, 50, 52, 54, 56, 58, 60, 62, 64, 66, 68, 70, 72

TR5, TRD

11 3



11 4



12 8



14 9



16 0



10 4



10 6



10 9



11 4



16 4



VL Rama 36135

Bata de sarja (175 g/m²) manga comprida, em sarja em algodão (35%) e poliéster (65%). Com botões, cintada, cinto nas costas, punhos com botões e três bolsos.

Tamanho: 38, 40, 42, 44, 46, 48, 50, 52, 54, 56, 58, 60

TR5, TXP, EDB, ETD, TRD

10 4



10 9



11 3



11 4



16 0



VL Danu 36133

Bata de sarja (175g/m²), em algodão (35%) e poliéster (65%). Com botões, cinto nas costas e 3 bolsos.

Tamanho: 46, 48, 50, 52, 54, 56, 58, 60, 62, 64

TR5, TXP, EDB, TRD



103



106

VL Durga 36122

Jaleca de cozinha de popelina (110g/m²) de manga curta, em algodão (35%) e poliéster (65%). Com sistema de fecho duplo com botões e 1 bolso no peito.

Tamanho: XS, S, M, L, XL, 2XL, 3XL

TRs, TXP, EDB, ETD, TRD



103



106

VL Kali 36123

Jaleca de cozinha (175g/m²) de manga comprida, em algodão (35%) e poliéster (65%). Com sistema de fecho duplo com botões, com abertura nos punhos e 1 bolso no peito.

Tamanho: 44, 46, 48, 50, 52, 54, 56, 58, 60, 62, 64

TRs, TXP, EDB, ETD, TRD

VL Vishnu 36118

Calças chino stretch unissexo (260g/m²), em algodão (98%) e elastano (2%). Contém cinco bolsos (2 bolsos traseiros com botão, 2 bolsos franceses, em que um deles contém 1 bolso pequeno).

Tamanho: 34, 36, 38, 40, 42, 44, 46, 48, 50, 52, 54, 56

TRs, TRD



103



134



150



VL Enlil 36126

Gorro de sarja sanitário (190g/m²), em algodão (35%) e poliéster (65%). Com elástico na parte posterior e ajustável com fitas.

Tamanho único: Ø630 x 100 mm

TR5, EDB, TRD



VL Ogun 36129

Bata de sarja (180g/m²), em algodão (20%) e poliéster (80%). Tamanho unissexo, com botões, abertura traseira. Contém três bolsos.

Tamanho: 2XS, XS, S, M, L, XL, 2XL, 3XL, 4XL

TR5, TXP, EDB, TRD

10 6



VL Tyche 36114

Calças em sarja (190g/m²), em algodão (35%) e poliéster (65%). Cintura elástica e um bolso traseiro.

Tamanho: 2XS, XS, S, M, L, XL, 2XL, 3XL, 4XL

TRS, TRD

10 6



VL Tlaloc 36131

Túnica de sarja (190g/m²) com manga curta, em poliéster (65%) e algodão (35%). Gola em V, aberturas laterais e 3 bolsos.

Tamanho: 2XS, XS, S, M, L, XL, 2XL, 3XL, 4XL

TRS, TXP, EDB, ETD, TRD

10 2



10 3



10 4



10 5



10 9



11 4



11 5



12 3



13 9



14 2



14 4



15 8



16 4



16 8



VL Aphrodite 36113

Calças em sarja (190g/m²), em algodão (35%) e poliéster (65%). Cintura elástica e um bolso traseiro.

Tamanho: 2XS, XS, S, M, L, XL, 2XL, 3XL, 4XL

TRS, TRD

10 2



10 3



10 4



10 5



10 9



11 4



11 5



12 3



13 9



14 2



14 4



15 8



16 4



16 8



VL Illapa 36132

Túnica de sarja (190g/m²) com manga curta, em poliéster (65%) e algodão (35%). Gola em V, aberturas laterais e 3 bolsos.

Tamanho: 2XS, XS, S, M, L, XL, 2XL, 3XL, 4XL

TRS, TXP, EDB, ETD, TRD





TH Clothes® - A marca

A TH Clothes® nasce em 2006 com o objetivo de fornecer produtos inovadores de qualidade certificada apostando numa oferta têxtil assente em designs sofisticados, diversidade de cores e numa utilização eficiente e sustentável dos recursos utilizados. A marca tem como principal premissa a satisfação dos seus clientes, sem descurar a responsabilidade social e o compromisso com a qualidade. Todos os produtos possuem certificação OEKO-TEX® dado que cumprem com todos os critérios exigidos pelo STANDARD 100 by OEKO-TEX®. Esta certificação é de extrema relevância, já que garante aos clientes e utilizadores a segurança do produto.



Têxtil de fabrico responsável e com garantia de qualidade. Testado quanto à utilização de substâncias nocivas segundo a Oeko-Tex® Standard 100.



THC Ankara Women



T-shirt cintada para senhora em malha jersey 100% algodão (190 g/m²) com fio de algodão cardado (cor 183: 90% algodão e 10% viscose). Contém gola fina em jersey com fita de reforço em cetim. Peça cortada e cosida com costura dupla nas mangas e parte inferior.

📏 Tamanhos: S, M, L, XL, XXL

🔪 30113: **TXP**, EDB, DTG, TRS, ETD, TRD
🔪 30114: **TXP**, EDB, TRS, ETD, TRD

30113

106

30114

103 105 113 114 119
128 142 149 183



THC Ankara



T-shirt para homem em formato tubular e de corte regular em malha jersey 100% algodão (190 g/m²) com fio de algodão cardado (cor 183: 90% algodão/10% viscose). Contém gola em Rib 1x1 com fita de reforço em jersey e costura dupla nas mangas e parte inferior.

📏 Tamanhos: XS, S, M, L, XL, XXL

🔪 30109: **TXP**, EDB, DTG, TRS, ETD, TRD
🔪 30110: **TXP**, EDB, TRS, ETD, TRD

30109

106

30110

103 104 105 108 109 111
112 113 114 115 119 128
142 144 154 178 183



THC Fair



T-shirt em jersey 100% algodão (150 g/m²) com origem em práticas sustentáveis. Gola em rib 1x1 com reforço em jersey. Costura dupla nas mangas e na parte inferior. T-shirt em formato tubular.

📏 Tamanhos: XS, S, M, L, XL, XXL

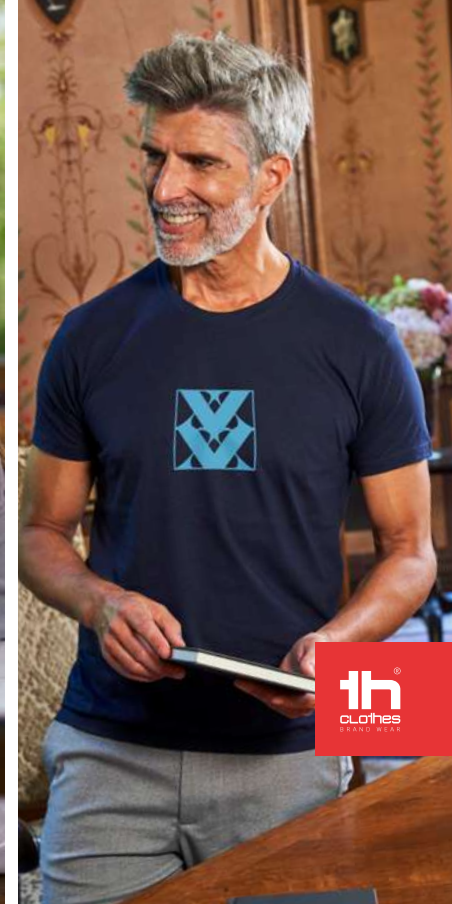
🔪 30279: **TXP**, TRD, TRS
🔪 30277: **TXP**, TRD, TRS

30279

106

30277

103 104 124 152 169



THC Tube



T-shirt em jersey (190 g/m²) poliéster (90%) e elastano (10%). T-shirt com gola rib 1x1. Costura dupla nas mangas e na parte inferior. Produto fornecido num tubo de cartão.

Tamanhos: XS, S, M, L, XL

TR5, TRD

THC Sofia Regular



T-shirt de corte regular para senhora (150 g/m²) com tratamento enzimático em malha jersey (100% em algodão com origem em práticas de agricultura sustentável). Contém gola fina dupla em jersey com fita de reforço em cetim. Peça cortada e cosida com costura dupla nas mangas e parte inferior.

Tamanhos: XS, S, M, L, XL, XXL

30316: T5P, DTG, TRD, TR5

30317: TR5, TRD, T5P

THC Sofia



T-shirt cintada para senhora em malha jersey 100% algodão (150 g/m²) com fio de algodão cardado (cor 183: 90% algodão/10% viscose; cor 196: 98% algodão/2% viscose). Contém gola fina dupla em jersey com fita de reforço em cetim. Peça cortada e cosida com costura dupla nas mangas e parte inferior.

Tamanhos: S, M, L, XL, XXL

30105: T5P, DTG, TR5, TRD

30106: T5P, TR5, TRD

THC Luanda



T-shirt para homem em formato tubular e de corte regular em malha jersey 100% algodão (150 g/m²) com fio de algodão cardado (cor 183: 90% algodão/10% viscose). Contém gola em Rib 1x1 com fita de reforço em jersey e costura dupla nas mangas e parte inferior.

Tamanhos: XS, S, M, L, XL, XXL

30101: T5P, TR5, DTG, TRD

30102: T5P, TR5, TRD

30316

106

30105

106

30101

106

30281

103 108 122 124 152 154 169

30317

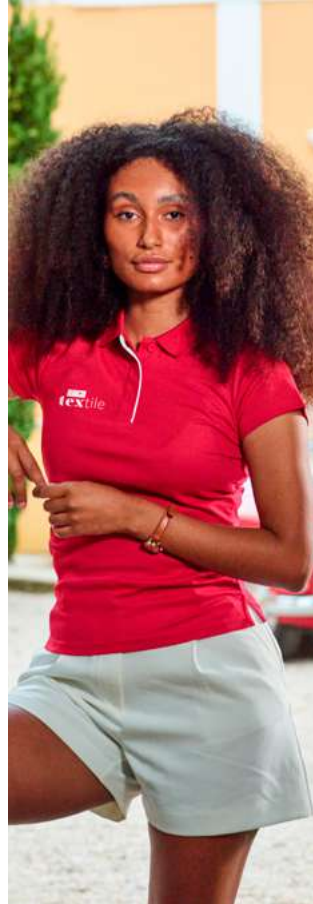
103 104 105 114 183

30106

102 103 104 105 108 109 111 112 113 114 115 118 119 121 123 128 132 141 142 144 146 148 149 154 158 164 168 178 183 196 208

30102

102 103 104 105 108 109 111 112 113 114 115 118 119 121 123 128 132 141 142 144 146 148 149 154 158 164 168 178 183 196 208



THC Monaco Women



Polo de manga curta para mulher em malha piqué 100% algodão cardado (240 g/m²). De corte regular com gola e mangas em Rib e fita de reforço na gola em malha piqué. Carcela reforçada com 2 botões à cor (botão suplente inserido na costura interior). Peça cortada e cosida com pequenas aberturas laterais na parte inferior do polo. Etiqueta visível removível.

📏 Tamanhos: S, M, L, XL, XXL

🔪 30261: **TXP**, DTG, EDB, ETD, TRD, TRS

🔪 30262: **TXP**, EDB, ETD, TRD, TRS

30261

106

30262



THC Monaco



Polo de manga curta para homem em malha piqué 100% algodão cardado (240 g/m²) (cor: 183: 85% algodão/15% viscose). De corte regular com gola e mangas em Rib e fita de reforço na gola em malha piqué. Carcela reforçada com 3 botões à cor (botão suplente inserido na costura interior). Peça cortada e cosida com pequenas aberturas laterais na parte inferior do polo. Etiqueta visível removível.

📏 Tamanhos: S, M, L, XL, XXL

🔪 30187: **TXP**, EDB, DTG, TRS, ETD, TRD

🔪 30188: **TXP**, EDB, TRS, ETD, TRD

30187

106

30188



THC Dynamic Women



Polo técnico de manga curta para senhora em malha piqué 100% poliéster reciclado (180 g/m²). Este polo contém gola em rib 1x1 e costura dupla nas mangas e parte inferior. Carcela reforçada com 3 botões à cor com acabamento em cor branca (exceto na cor 106 que o contraste é em preto). Peça cortada e cosida com pequenas aberturas laterais na parte inferior do polo e com acabamento em cor branca (exceto na cor 106 que o contraste é em cor preto).

📏 Tamanhos: XS, S, M, L, XL, XXL

🔪 30292: **TRS**, EDB, TXP, ETD, TRD

🔪 30293: **TRS**, EDB, TXP, ETD, TRD

30293

106

30292



THC Dynamic



Polo técnico para homem de manga curta em malha piqué 100% poliéster reciclado (180 g/m²). Este polo contém gola em rib 1x1 e costura dupla nas mangas e partes inferiores. Carcela reforçada com 3 botões à cor com acabamento em cor branca (exceto na cor 106 que o contraste é em cor preto). Peça cortada e cosida com pequenas aberturas laterais na parte inferior do polo e com acabamento em cor branca (exceto na cor 106 que o contraste é em cor preto).

📏 Tamanhos: S, M, L, XL, XXL, 3XL

🔪 30290: **TXP**, EDB, TRS, ETD, TRD

🔪 30291: **TXP**, EDB, TRS, ETD, TRD

30291

106

30290





THC Bern Women



Polo de manga comprida para senhora em malha piqué 100% algodão cardado (210 g/m²) (cor 183: 85% algodão/15% viscose). Gola em Rib reforçada com fita em malha piqué. Contém carcela reforçada com 4 botões à cor (botão suplente inserido na costura interior). Peça cortada e cosida com mangas com costura dupla. Etiqueta visível removível.

📏 Tamanhos: S, M, L, XL, XXL

🔪 30144: **TRS**, EDB, ETD, TRD, DTG, TXP

🔪 30145: **TRS**, EDB, ETD, TRD, TXP

30144

106

30145

102 103 104 105
113 114 115 183

THC Bern



Polo de manga comprida para homem em malha piqué 100% algodão cardado (210 g/m²) (cor 183: 85% algodão/15% viscose). Polo de corte regular com gola e punhos em Rib, sendo a gola reforçada com fita em malha piqué. Contém carcela reforçada com 3 botões à cor (botão suplente inserido na costura interior). Peça cortada e cosida com aberturas laterais na parte inferior. Etiqueta visível removível.

📏 Tamanhos: S, M, L, XL, XXL

🔪 30140: **TXP**, EDB, DTG, TRS, ETD, TRD

🔪 30141: **TXP**, EDB, TRS, ETD, TRD

30140

106

30141

103 104 105 111 113
114 115 128 183

THC Eve



Polo cintado para senhora de manga curta em malha piqué 100% algodão (195 g/m²) cardado (cor 183: 85% algodão/15% viscose). Contém gola e mangas em Rib, sendo a gola reforçada com fita em piqué. Na parte frontal, junto da gola, encontram-se quatro botões à cor (botão suplente inserido na costura interior). Peça cortada e cosida.

📏 Tamanhos: S, M, L, XL, XXL

🔪 30134: **TXP**, EDB, DTG, TRS, ETD, TRD

🔪 30135: **TXP**, EDB, TRS, ETD, TRD

30134

106

30135

103 104 105 108 109 111 113
114 115 118 119 121 124 128
149 154 168 183 189 196

THC Adam



Polo para homem de manga curta em malha piqué 100% algodão (195 g/m²) cardado (cor 183: 85% algodão/15% viscose). De corte regular, este polo, contém gola e mangas em Rib, sendo a gola reforçada com fita em piqué. Na parte frontal, junto da gola, encontram-se três botões à cor (botão suplente inserido na costura interior). Peça cortada e cosida com pequenas aberturas laterais na parte inferior do polo.

📏 Tamanhos: S, M, L, XL, XXL

🔪 30130: **TXP**, EDB, ETD, TRD, TRS, DTG

🔪 30131: **TXP**, EDB, ETD, TRD, TRS

30130

106

30131

103 104 105 108 109 111 113
114 115 118 119 121 124 128
149 154 168 183 189 196



THC Amsterdam Women



Sweatshirt para senhora em 50% algodão e 50% poliéster (320 g/m²) com interior cardado. O capuz é forrado e contém fecho com cordão à cor. Na zona frontal encontram-se dois bolsos marsupiais com fecho plástico com cobertura. Peça com punhos e cós em Rib.

Tamanhos: S, M, L, XL, XXL

30257: **TXP**, EDB, TRS, ETD, TRD

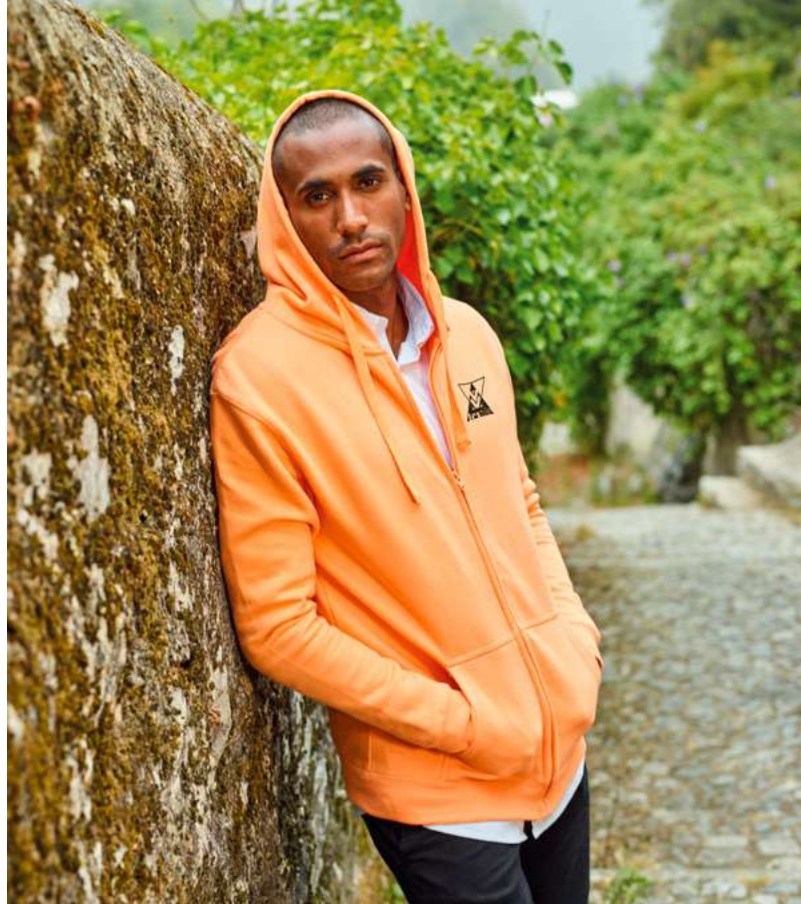
30162: **TXP**, EDB, TRS, ETD, TRD

30257

106

30162

103 105 114 134
142 178 183 194



THC Amsterdam



Sweatshirt para homem em 50% algodão e 50% poliéster (320 g/m²) com interior cardado. O capuz é forrado e contém fecho com cordão à cor. Na zona frontal encontram-se dois bolsos marsupiais com fecho plástico com cobertura. Peça com punhos e cós em Rib.

Tamanhos: S, M, L, XL, XXL

30256: **TXP**, EDB, ETD, TRD, TRS

30161: **TXP**, EDB, ETD, TRD, TRS

30256

106

30161

103 105 114 134
142 178 183 194



THC Delta



Sweatshirt (unissexo) em 50% algodão e 50% poliéster (300 g/m²) com interior cardado. Contém costura dupla e em Rib na gola, punhos e cós. A gola inclui fita de reforço.

Tamanhos: S, M, L, XL, XXL

30202: **TXP**, EDB, ETD, TRD, TRS, DTG

30159: **TXP**, EDB, ETD, TRD, TRS

THC Moscow



Sweatshirt (unissexo) em 50% algodão e 50% poliéster (320 g/m²) com interior cardado. Contém punhos e cós em Rib 1x1, bolso marsupial e capuz com cordões de aperto em cor contraste.

Tamanhos: S, M, L, XL, XXL

TXP, EDB, TRS, ETD, TRD

THC Phoenix



Sweatshirt (unissexo) com capuz em 50% algodão e 50% poliéster (320 g/m²) e interior cardado. O capuz inclui ilhoses e cordão de aperto à cor. Sweatshirt com bolso marsupial e Rib 1x1 nos punhos e cós.

Tamanhos: XS, S, M, L, XL, XXL

30203: **TXP**, EDB, ETD, TRD, TRS, DTG

30160: **TXP**, EDB, ETD, TRD, TRS

30202

106

30159



30189



30203

106

30160





th
clothes
BRAND WEAR

THC Bucharest Women



T-shirt cintada de manga comprida para senhora em malha jersey 100% algodão (150 g/m²) com fio de algodão cardado (cores: 194, 195: 60% algodão/40% poliéster; cor 183: 90% algodão/10% viscose). De corte moderno com gola com fita de reforço em jersey. Peça cortada e cosida com costura dupla nas mangas e parte inferior.

📏 Tamanhos: S, M, L, XL, XXL

🔪 30125: **TRS**, DTG, TXP, TRD

🔪 30126: **TRS**, TXP, TRD

30125

106

30126

103 104 105 114 141
159 183 194 195

THC Bucharest



T-shirt de manga comprida para homem em malha jersey 100% algodão (150 g/m²) com fio de algodão cardado (cores: 194: 60% algodão/40% poliéster; cor 183: 90% algodão/10% viscose). Gola em Rib 1x1 e fita de reforço em jersey. T-shirt tubular com corte regular e costura dupla nas mangas e parte inferior.

📏 Tamanhos: S, M, L, XL, XXL

🔪 30123: **TXP**, DTG, TRS, TRD

🔪 30124: **TXP**, TRS, TRD

30123

106

30124

103 104 105 114
141 159 183 195

THC Milan Women



Pullover com decote em "V" para senhora em 70% algodão e 30% poliamida (220 g/m²). Contém gola, punhos e parte inferior em Rib. Mangas inseridas com fully-fashion.

📏 Tamanhos: S, M, L, XL, XXL

🔪 **EDB**, ETD

30150

103 134

THC Milan



Pullover com decote em "V" para homem em 70% algodão e 30% poliamida (220 g/m²). Contém gola, punhos e parte inferior em Rib. Mangas inseridas com fully-fashion.

📏 Tamanhos: S, M, L, XL, XXL

🔪 **EDB**, ETD

30149

103 134



THC Tokyo Women



Camisa oxford de manga comprida para senhora em 70% algodão e 30% poliéster (130 g/m²). Contém punhos ajustáveis com 2 botões e manga com 1 prega. Camisa cintada com duas pinças na zona da frente e das costas e carcela com 7 botões de cor pérola.

📏 Tamanhos: S, M, L, XL, XXL

🔪 30197: **TRS**, EDB, DTG, TXP, ETD, TRD
🔪 30154: **TRS**, EDB, ETD, TRD, TXP

30197

106

30154

103 113 115 124

THC Tokyo



Camisa oxford de manga comprida para homem em 70% algodão e 30% poliéster (130 g/m²). Contém punhos ajustáveis com 2 botões, manga com 2 pregas e bolso no peito do lado esquerdo. Colarinho com 2 botões e carcela com 7 botões de cor pérola (exceto cor preta).

📏 Tamanhos: S, M, L, XL, XXL

🔪 30196: **TXP**, EDB, DTG, TRS, ETD, TRD
🔪 30153: **TXP**, EDB, TRS, TRD

30196

106

30153

103 113 115 124

THC Paris Women



Camisa popelina de manga comprida para senhora em 68% algodão, 28% poliamida e 4% elastano (115 g/m²). Manga comprida com 1 prega e punhos ajustáveis com 1 botão. Corte cintado com 2 pinças nas costas e carcela com 7 botões à cor.

📏 Tamanhos: S, M, L, XL, XXL

🔪 30195: **TRS**, EDB, DTG, TXP, ETD, TRD
🔪 30152: **TRS**, EDB, ETD, TRD, TXP

30195

106

30152

103 113 115 124

THC Paris



Camisa popelina de manga comprida para homem em 68% algodão, 28% poliamida e 4% elastano (115 g/m²). Manga comprida com 1 prega e punhos ajustáveis com 2 botões. Carcela com 7 botões à cor.

📏 Tamanhos: S, M, L, XL, XXL

🔪 30194: **TXP**, EDB, DTG, TRS, ETD, TRD
🔪 30151: **TXP**, EDB, ETD, TRD, TRS

30194

106

30151

103 113 115 124



th
clothes
BRAND WEAR

THC Zagreb Women



Casaco softshell cintado para senhora, com capuz removível em 96% poliéster e 4% elastano (280 g/m²) com duas camadas e revestimento resistente à água. Casaco forrado a malha polar, com 2 bolsos frontais e bolso diagonal no peito, ambos com fecho. Punhos ajustáveis com tira aderente. Capuz removível com cordão de aperto e tira aderente, para encaixe na gola. Arredondado na parte inferior das costas.

📏 Tamanhos: S, M, L, XL, XXL

🔪 TRD, EDB, TRS, ETD

THC Zagreb



Casaco softshell para homem, com capuz removível em 96% poliéster e 4% elastano (280 g/m²) com duas camadas e revestimento resistente à água. Casaco forrado a malha polar, com 2 bolsos frontais e bolso diagonal no peito, ambos com fecho. Punhos ajustáveis com tira aderente. Capuz removível com cordão de aperto e tira aderente, para encaixe na gola. Arredondado na parte inferior das costas.

📏 Tamanhos: S, M, L, XL, XXL

🔪 TRD, EDB, TRS, ETD

THC Dubliners



Corta-vento à prova de água (Unisexo) em tecido tafetá 100% nylon reciclado (65 g/m²). Abertura frontal com fecho YKK® - marca que recorre a equipamentos modernos e com elevado controlo de qualidade. O capuz é forrado com mesh e cordões para apertar. Contém ilhoses para facilitar a ventilação, elástico de aperto com stoppers na parte inferior e bolsos laterais com fecho.

📏 Tamanhos: XS, S, M, L, XL, XXL

🔪 TXP

THC Skopje



Casaco com capuz para homem em 300T tafetá (95% poliéster e 5% elastano) (280 g/m²). De corte moderno com corte estético na zona do peitoral. Contém capuz com stoppers e bolsos interiores. Zona de personalização fácil acima do peito.

📏 Tamanhos: S, M, L, XL, XXL

🔪 TRD, TRS

30181

103 105 113 114 129
134 149 159 174

30180

103 105 113 114 129
134 149 159 174

30300

103 105 114 134 139

30246

103 105 114 134



THC Astana



Casaco (unissexo) acolchoado em 100% poliéster (exterior: 170 g/m² em 100% poliéster oxford com revestimento acrílico; enchimento: 75 g/m² em 100% poliéster; interior: 65 g/m² em 100% poliéster tafetá). Convertível em colete, com mangas removíveis através de fecho. Contém gola forrada a malha polar e três bolsos com fecho. Acesso com fecho na parte posterior, para fácil personalização.

📏 Tamanhos: S, M, L, XL, XXL, 3XL

🔧 TRD, TRS

30251

103 113 134

THC Liublana



Parka (unissexo) acolchoada em 100% poliéster (exterior: 240 g/m² 100% poliéster pongee 240 e revestimento em PVC impermeável; interior: 65 g/m² 100% poliéster tafetá; enchimento: 100% poliéster 80 g/m²). Gola forrada a malha polar preta (fecha com tira de velcro). Capuz dobrável na gola, ajustável através de cordões de aperto com stoppers em preto. Abertura com pala, fecho à cor, loop fastener e botões de mola em preto. Contém 2 bolsos exteriores com pala e 2 bolsos interiores (1 para telemóvel) com fecho aderente. Punhos interiores em malha canelada 2x2 e punhos exteriores ajustáveis com tiras aderentes. Costuras termo-seladas. Acesso com fecho na parte posterior, para fácil personalização.

📏 Tamanhos: XS, S, M, L, XL, XXL

🔧 EDB, ETD

30183

103 105 114 134

THC Shield Women



Casaco com capuz para mulher em ripstop 100% nylon reciclado (350 g/m²), o interior é resguardado em tafetá 100% nylon reciclado (350 g/m²) para um maior conforto na sua utilização. O capuz é acolchoado e apresenta diferentes funcionalidades: banda elástica, dois botões de mola de pressão e fecho para ser removido. Abertura frontal com fecho YKK® - marca que recorre a equipamentos modernos e com elevado controlo de qualidade - e puxador. Contém dois bolsos frontais com fecho e puxador e dois bolsos interiores com fecho aderente. Na parte inferior das costas contém um acesso com fecho que facilita a personalização.

📏 Tamanhos: XS, S, M, L, XL, XXL

🔧 EDB, ETD

30314

103 113 134

THC Shield



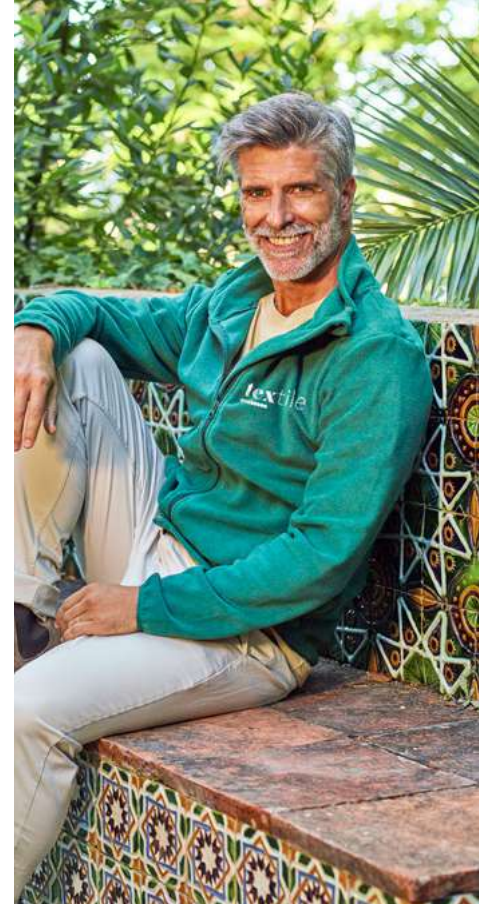
Casaco com capuz para homem em ripstop 100% nylon reciclado (350 g/m²) com interior resguardado em tafetá 100% nylon reciclado (350 g/m²) para um maior conforto na sua utilização. O capuz é acolchoado e apresenta diferentes funcionalidades: banda elástica, dois botões de mola de pressão e fecho para ser removido. Abertura frontal com fecho YKK® - marca que recorre a equipamentos modernos e com elevado controlo de qualidade - e puxador. Contém dois bolsos frontais com fecho e puxador e dois bolsos interiores com fecho aderente. Na parte inferior das costas contém um acesso com fecho que facilita a personalização.

📏 Tamanhos: S, M, L, XL, XXL, 3XL

🔧 EDB, ETD

30313

103 113 134



THC Budapest



Sweatshirt (unisex) em 50% algodão e 50% poliéster (320 g/m²) com interior cardado. Contém punhos e cós em Rib e fecho 1/4 à cor.

Tamanhos: S, M, L, XL, XXL

TXP, EDB, TRS, ETD, TRD

THC Vienna



Polar (unisex) em 100% poliéster (260 g/m²) com fecho 1/4 à cor. Contém banda elástica nas mangas e resguardo interior no fecho para maior conforto.

Tamanhos: S, M, L, XL, XXL

EDB, ETD

THC Helsinki Women



Casaco polar cintado para senhora em 100% poliéster (260 g/m²) com fecho à cor e resguardo interior para maior conforto. Contém bolsos laterais e banda elástica nas mangas.

Tamanhos: S, M, L, XL, XXL

EDB, ETD

THC Helsinki



Casaco polar para homem em 100% poliéster (260 g/m²) com fecho à cor e resguardo interior para maior conforto. Contém bolsos laterais e banda elástica nas mangas.

Tamanhos: S, M, L, XL, XXL

EDB, ETD

30163

103 105 114 134 173 183 194

30166

103 105 113 114 134

30165

103 105 113 114 129 134

30164

103 105 113 114 129 134



THC Cloud



Colete acolchoado (unissexo) em ripstop 100% nylon reciclado (350 g/m²), o interior é resguardado em tafetá 100% nylon reciclado (350 g/m²) para um maior conforto na sua utilização. Abertura frontal com fecho YKK® - marca que recorre a equipamentos modernos e com elevado controlo de qualidade - e puxador. Contém dois bolsos frontais com fecho e puxador e dois bolsos interiores com fecho aderente. Na parte inferior das costas contém um acesso com fecho que facilita a personalização.

Tamanhos: XS, S, M, L, XL, XXL, 3XL

EDB

30315

103 113 134

THC Baku



Colete softshell (unissexo) em 96% poliéster e 4% elastano com duas camadas (280 g/m²). Colete resistente à água com parte posterior com um comprimento superior à parte frontal. Contém três bolsos, dois nas laterais, com fecho, e um bolso vivo no peito. Zona de personalização de fácil acesso.

Tamanhos: S, M, L, XL, XXL, 3XL

TRD, EDB, TRS

30252

103 105 113 114 134

THC Pixel



Colete (200 g/m²) em poliéster (65%) e algodão (35%) com tratamento impermeável e múltiplos bolsos. Adequado para repórteres e outras profissões de terreno.

Tamanhos: S, M, L, XL, XXL

TXP, TRD, TRS

30270

103 113 134 149

THC Stockholm



Colete de trabalho acolchoado para homem, com forro, em 100% poliéster oxford com um revestimento acrílico (170 g/m²) e interior em 100% poliéster tafetá (65 g/m²). Com gola forrada a malha polar e elástico lateral para melhor ajuste ao corpo. Contém 6 bolsos: 5 frontais, incluindo 2 com fecho inserido mais 1 para telemóvel e 1 bolso interior. Acesso com fecho na parte posterior, para fácil personalização.

Tamanhos: S, M, L, XL, XXL, 3XL

TRS, TRD

30177

103 113 114 134



THC Ibiza



T-shirt de manga cava para homem em malha jersey 100% algodão (140 g/m²) com fio de algodão cardado. Cavas largas e gola redonda, com acabamentos com debrum nas cavas e decote. Peça cortada e cosida com costura dupla na parte inferior.

📏 Tamanhos: XS, S, M, L, XL, XXL

🔪 30121: **TXP** DTG, TRS, TRD

🔪 30122: **TXP** TRS, TRD

30121

106

30122

103

THC Tirana



T-shirt sem mangas para senhora em malha jersey 100% algodão (160 g/m²) com fio de algodão cardado. Com costas em "T" e gola redonda. Peça cortada e cosida com costura dupla na parte inferior e acabamentos com debrum nas cavas e decote.

📏 Tamanhos: S, M, L, XL, XXL

🔪 30119: **TXP** DTG, TRS, TRD

🔪 30120: **TXP** TRS, TRD

30119

106

30120

103 178

THC Move



T-shirt técnica em malha piqué 100% poliéster (150 g/m²). Corte regular com tecido respirável e mangas raglan. Costura dupla nas mangas e na parte inferior.

📏 Tamanhos: XS, S, M, L, XL, XXL

🔪 30273: **TRS** TRD

🔪 30274: **TRS** TRD

30274

106

30273

103 105 114 123 134

138 139 188 198



THC Sprint



Calças fato de treino (unissexo) com tratamento enzimático, em french terry (70 % de algodão com práticas de agricultura sustentável) e 30 % de poliéster reciclado (300 g/m²). Cintura elástica em rib 1x1 com cordões de aperto na mesma cor das calças e dois bolsos laterais com fechos invisíveis e costuras reforçadas. A parte inferior das calças de fato de treino também são em rib 1x1.

📏 Tamanhos: XS, S, M, L, XL, XXL

🔪 30307: **TRS**, EDB, TRD

🔪 30308: **TRS**, EDB, TRD

30308

106

30307

103 134 183

THC Sprint Kids



Calças fato de treino para criança com tratamento enzimático, em french terry (70 % de algodão com práticas de agricultura sustentável) e 30 % de poliéster reciclado (300 g/m²). Cintura elástica em rib 1x1 com cordões de aperto na cor do artigo e dois bolsos laterais com fechos invisíveis e costuras reforçadas. A parte inferior das calças de fato de treino também são em rib 1x1.

📏 Tamanhos: 4, 6, 8, 10, 12

🔪 30309: **TRS**, EDB, TRD

🔪 30310: **TRS**, EDB, TRD

30310

106

30309

103 134 183

THC Dubliners Kids



Corta-vento à prova de água para criança (Unisexo) em tecido tafetá 100% nylon reciclado (65 g/m²). Abertura frontal com fecho YKK® - marca que recorre a equipamentos modernos e com elevado controlo de qualidade. O capuz é forrado com mesh e cordões para apertar. Contém ilhoses para facilitar a ventilação, elástico de aperto com stoppers na parte inferior e bolsos laterais com fecho.

📏 Tamanhos: 4, 6, 8, 10, 12

🔪 **TXP**

30301

103 105 114 134 139



THC Adam Kids



Polo para criança (unissexo) de manga curta em malha piqué 100% algodão (195 g/m²). Contém gola e mangas em Rib, sendo a gola reforçada com fita em piqué. Na parte frontal, junto da gola, encontram-se três botões à cor (botão suplente inserido na costura interior) e carcela reforçada. Peça cortada e cosida com pequenas aberturas laterais na parte inferior do polo.

Tamanhos: 2, 4, 6, 8, 10, 12

30172: **TXP**, EDB, DTG, TRS, ETD, TRD

30173: **TXP**, EDB, TRS, ETD, TRD

30172

106

30173

103 104 105 108
109 114 115 154



THC Quito



T-shirt para criança (unissexo) em malha jersey 100% algodão (150 g/m²) com fio de algodão cardado. Contém gola em Rib 1x1 com fita de reforço em jersey. Peça cortada e cosida com costura dupla nas mangas e parte inferior.

Tamanhos: 2, 4, 6, 8, 10, 12

30168: **TXP**, TRD, TRS, DTG

30169: **TXP**, TRS, TRD

30168

106

30169

102 103 104 105 108 109 112 113
114 118 119 123 128 141 142
144 154 164 178 183 189 208



THC Ankara Kids



T-shirt para criança (unissexo) em malha jersey 100% algodão (190 g/m²) com fio de algodão cardado. Contém gola em Rib 1x1 com fita de reforço em jersey. Peça cortada e cosida com costura dupla nas mangas e parte inferior.

Tamanhos: 2, 4, 6, 8, 10, 12

30170: **TXP**, TRD, TRS, DTG

30171: **TXP**, TRS, TRD

30170

106

30171

102 103 104 105 108 109 113
114 119 128 142 144 178



THC Bucharest Kids



T-shirt de manga comprida (150 g/m²), com tratamento enzimático, para criança em malha jersey (100% de algodão com práticas de agricultura sustentável). Gola em rib 1x1 com fita de reforço em jersey. T-shirt tubular com corte regular e costura dupla nas mangas e parte inferior do artigo.

Tamanhos: 2, 4, 6, 8, 10, 12

30312: **TXP**, TRD, TRS

30311: **TRS**, TXP, TRD

30312

106

30311

103 104 105 114 141 159 183



THC Move Kids



T-shirt técnica para criança (150 g/m²) em malha piqué 100% poliéster. T-shirt de corte regular com tecido respirável e mangas raglan. Costura dupla nas mangas e na parte inferior.

Tamanhos: 4, 6, 8, 10, 12

30276: **TRD**, TRS

30275: **TRD**, TRS

30276

106

30275

103 105 114 123 134
138 139 188 198

30288

106

THC Delta Kids



Sweatshirt para criança (300 g/m²) em algodão (50%) e poliéster reciclado (50%). Interior cardado e rib 1x1 na gola, punhos e bainha.

Tamanhos: 4, 6, 8, 10, 12

30287: **TXP** EDB, TRS, ETD, TRD

30288: **TXP** EDB, TRS, ETD, TRD

30287

103 105 109 114 128 134 183

30206

106

THC Phoenix Kids



Sweatshirt para criança (unissexo) com capuz em 50% algodão e 50% poliéster (320 g/m²) e interior cardado. Capuz forrado com jersey, cumprindo as normas de segurança da União Europeia. Sweatshirt com bolso marsupial e Rib 1x1 nos punhos e côs.

Tamanhos: 2, 4, 6, 8, 10, 12

30206: **TRS** EDB, ETD, TRD, TXP

30174: **TRS** EDB, ETD, TRD, TXP

30174

102 103 105 114 134 154
158 164 168 169 183

30295

106

THC Amsterdam Kids



Casaco com tratamento enzimático para criança em felpa americana (50% de algodão com práticas de agricultura sustentável) e 50% de poliéster reciclado (320 g/m²). Capuz sem cordões e forrado em jersey da mesma cor do casaco, cumprindo as normas de segurança da União Europeia. Contém punhos e parte inferior em rib 1x1, 2 bolsos laterais, fecho com cursor, puxador e interior cardado.

Tamanhos: 4, 6, 8, 10, 12

30294: **TRS** EDB, TXP, ETD, TRD

30295: **TRS** EDB, TXP, ETD, TRD

30294

103 105 114 134 183

30302

103 105 113 114 134 159

THC Zagreb Kids



Casaco para criança em softshell 96% poliéster reciclado e 4 % elastano (280 g/m²), com duas camadas e revestimento resistente à água. Casaco forrado a malha polar (100% poliéster reciclado) com 2 bolsos frontais e um bolso diagonal no peito, ambos com fecho. Capuz removível e ajustável com cordão de aperto e tira em fecho aderente para encaixe na gola. Abertura frontal com fecho YKK® - marca que recorre a equipamentos modernos e com elevado controlo de qualidade. Punhos ajustáveis com tira de fecho aderente. Arredondado na parte inferior das costas.

Tamanhos: 4, 6, 8, 10, 12

TRS EDB, ETD, TRD

