



**SERVIÇOS**07





NOVO MODELO



TECIDO ELASTANO



## M860

- Bandana de tecido elástico e estampada.
- Ajuste com elástico combinado e cordões na nuca.

**Tamanho: único**

Tecido: 96% Poliéster 4% Elastano (140 g/m<sup>2</sup>)



NOVO MODELO



TECIDO ELASTANO

## B9860

- Túnica combinada unisex de manga curta com elástico e tecido estampado.
- Decote em V.
- Encaixe nas costas.
- Dois bolsos duplos laterais de chapa.
- Abertura nos laterais.

**Tamanhos: XS, S, M, L, XL, XXL**

Tecido: 96% Poliéster 4% Elastano (140 g/m<sup>2</sup>)

NOVO MODELO  
EDIÇÃO LIMITADA

## P2010

- Socas estampadas ultraleve em EVA.
- Fivela ajustável no calcanhar.
- Ergonômico e anatômico, com câmara ortopédica.
- Resistente aos tropeções e suave para os pés.

**Tamanhos: 36/37, 38/39, 40/41, 42/43, 44/45**

Composição: EVA



NOVO MODELO



## M861

- Bandana de tecido elástico e estampada.
- Ajuste com elástico combinado e cordões na nuca.

**Tamanho: único**

Tecido: 96% Poliéster 4% Elastano (140 g/m<sup>2</sup>)



NOVO MODELO



## B9861

- Túnica combinada unisex de manga curta com elástico e tecido estampado.
- Decote em V.
- Encaixe nas costas.
- Dois bolsos duplos laterais de chapa.
- Abertura nos laterais.

**Tamanhos: XS, S, M, L, XL, XXL**

Tecido: 96% Poliéster 4% Elastano (140 g/m<sup>2</sup>)



## P2011

- Socas estampadas ultraleve em EVA.
- Fivela ajustável no calcanhar.
- Ergonômico e anatômico, com câmara ortopédica.
- Resistente aos tropeções e suave para os pés.

**Tamanhos: 36/37, 38/39, 40/41, 42/43, 44/45**

Composição: EVA





NOVO MODELO



## M862

- Bandana de tecido elástico e estampada.
- Ajuste com elástico combinado e cordões na nuca.

**Tamanho: único**

Tecido: 96% Poliéster 4% Elastano (140 g/m2)



NOVO MODELO



## B9862

- Túnica combinada unisex de manga curta com elástico e tecido estampado.
- Decote em V.
- Encaixe nas costas.
- Dois bolsos duplos laterais de chapa.
- Abertura nos laterais.

**Tamanhos: XS, S, M, L, XL, XXL**

Tecido: 96% Poliéster 4% Elastano (140 g/m2)



## P2012

- Socas estampadas ultraleve em EVA.
- Fivela ajustável no calcanhar.
- Ergonômico e anatômico, com câmara ortopédica.
- Resistente aos tropeções e suave para os pés.

**Tamanhos: 36/37, 38/39, 40/41, 42/43, 44/45**

Composição: EVA





NOVO MODELO



## M863

- Bandana de tecido elástico e estampada.
- Ajuste com elástico combinado e cordões na nuca.

**Tamanho: único**

Tecido: 96% Poliéster 4% Elastano (140 g/m2)



NOVO MODELO



## B9863

- Túnica combinada unisex de manga curta com elástico e tecido estampado.
- Decote em V.
- Encaixe nas costas.
- Dois bolsos duplos laterais de chapa.
- Abertura nos laterais.

**Tamanhos: XS, S, M, L, XL, XXL**

Tecido: 96% Poliéster 4% Elastano (140 g/m2)



## P2013

- Socas estampadas ultraleve em EVA.
- Fivela ajustável no calcanhar.
- Ergonômico e anatômico, com câmara ortopédica.
- Resistente aos tropeções e suave para os pés.

**Tamanhos: 36/37, 38/39, 40/41, 42/43, 44/45**

Composição: EVA





NOVO MODELO



## M864

- Bandana de tecido elástico e estampada.
- Ajuste com elástico combinado e cordões na nuca.

**Tamanho: único**

Tecido: 96% Poliéster 4% Elastano (140 g/m2)



NOVO MODELO



## B9864

- Túnica combinada unisex de manga curta com elástico e tecido estampado.
- Decote em V.
- Encaixe nas costas.
- Dois bolsos duplos laterais de chapa.
- Abertura nos laterais.

**Tamanhos: XS, S, M, L, XL, XXL**

Tecido: 96% Poliéster 4% Elastano (140 g/m2)



## P2014

- Socas estampadas ultraleve em EVA.
- Fivela ajustável no calcanhar.
- Ergonômico e anatômico, com câmara ortopédica.
- Resistente aos tropeções e suave para os pés.

**Tamanhos: 36/37, 38/39, 40/41, 42/43, 44/45**

Composição: EVA





## M865

- Bandana de tecido elástico e estampada.
- Ajuste com elástico combinado e cordões na nuca.

**Tamanho: único**

Tecido: 96% Poliéster 4% Elastano (140 g/m2)



## B9865

- Túnica combinada unisex de manga curta com elástico e tecido estampado.
- Decote em V.
- Encaixe nas costas.
- Dois bolsos duplos laterais de chapa.
- Abertura nos laterais.

**Tamanhos: XS, S, M, L, XL, XXL**

Tecido: 96% Poliéster 4% Elastano (140 g/m2)



## P2015

- Socas estampadas ultraleve em EVA.
- Fivela ajustável no calcanhar.
- Ergonômico e anatômico, com câmara ortopédica.
- Resistente aos tropeções e suave para os pés.

**Tamanhos: 36/37, 38/39, 40/41, 42/43, 44/45**

Composição: EVA





NOVO MODELO



## M866

- Bandana de tecido elástico e estampada.
- Ajuste com elástico combinado e cordões na nuca.

**Tamanho: único**

Tecido: 96% Poliéster 4% Elastano (140 g/m2)



NOVO MODELO



## B9866

- Túnica combinada unisex de manga curta com elástico e tecido estampado.
- Decote em V.
- Encaixe nas costas.
- Dois bolsos duplos laterais de chapa.
- Abertura nos laterais.

**Tamanhos: XS, S, M, L, XL, XXL**

Tecido: 96% Poliéster 4% Elastano (140 g/m2)



## P2016

- Socas estampadas ultraleve em EVA.
- Fivela ajustável no calcanhar.
- Ergonômico e anatômico, com câmara ortopédica.
- Resistente aos tropeções e suave para os pés.

**Tamanhos: 36/37, 38/39, 40/41, 42/43, 44/45**

Composição: EVA







NOVO MODELO



## M867

- Bandana de tecido elástico e estampada.
- Ajuste com elástico combinado e cordões na nuca.

**Tamanho: único**

Tecido: 96% Poliéster 4% Elastano (140 g/m2)



NOVO MODELO



## B9867

- Túnica combinada unisex de manga curta com elástico e tecido estampado.
- Decote em V.
- Encaixe nas costas.
- Dois bolsos duplos laterais de chapa.
- Abertura nos laterais.

**Tamanhos: XS, S, M, L, XL, XXL**

Tecido: 96% Poliéster 4% Elastano (140 g/m2)



## P2017

- Socas estampadas ultraleve em EVA.
- Fivela ajustável no calcanhar.
- Ergonômico e anatômico, com câmara ortopédica.
- Resistente aos tropeções e suave para os pés.

**Tamanhos: 36/37, 38/39, 40/41, 42/43, 44/45**

Composição: EVA



NOVO MODELO



## M868

- Bandana de tecido elástico e estampada.
- Ajuste com elástico combinado e cordões na nuca.

**Tamanho: único**

Tecido: 96% Poliéster 4% Elastano (140 g/m2)



NOVO MODELO



## B9868

- Túnica combinada unisex de manga curta com elástico e tecido estampado.
- Decote em V.
- Encaixe nas costas.
- Dois bolsos duplos laterais de chapa.
- Abertura nos laterais.

**Tamanhos: XS, S, M, L, XL, XXL**

Tecido: 96% Poliéster 4% Elastano (140 g/m2)



## P2018

- Socas estampadas ultraleve em EVA.
- Fivela ajustável no calcanhar.
- Ergonômico e anatômico, com câmara ortopédica.
- Resistente aos tropeções e suave para os pés.

**Tamanhos: 36/37, 38/39, 40/41, 42/43, 44/45**

Composição: EVA





NOVO MODELO



TECIDO ELASTANO

## M869

- Bandana de tecido elástico e estampada.
- Ajuste com elástico combinado e cordões na nuca.

**Tamanho: único**

Tecido: 96% Poliéster 4% Elastano (140 g/m2)



NOVO MODELO



TECIDO ELASTANO

## B9869

- Túnica combinada unisex de manga curta com elástico e tecido estampado.
- Decote em V.
- Encaixe nas costas.
- Dois bolsos duplos laterais de chapa.
- Abertura nos laterais.

**Tamanhos: XS, S, M, L, XL, XXL**

Tecido: 96% Poliéster 4% Elastano (140 g/m2)

NOVO MODELO  
EDIÇÃO LIMITADA

## P2019

- Socas estampadas ultraleve em EVA.
- Fivela ajustável no calcanhar.
- Ergonômico e anatômico, com câmara ortopédica.
- Resistente aos tropeções e suave para os pés.

**Tamanhos: 36/37, 38/39, 40/41, 42/43, 44/45**

Composição: EVA



## MSK850

- Máscara reutilizável em tecido elástico e estampada, com 5 camadas de proteção
- Pode inserir o filtro no interior.

**Tamanho: único**

Tecido: 93% Poliéster 7% Elastano (170 g/m2)



ATÉ AO FIM  
DO ESTOQUE

## B9850

- Túnica unissexo de manga curta com tecido elástico e estampada.
- Gola a bico com biés e elásticos combinados.
- Debrum nas costas.
- Um bolso no peito e dois laterais, aberturas nos laterais.

**Tamanhos: S, XXL**

Tecido: 93% Poliéster 7% Elastano (170 g/m2)



## M851

- Bandana de tecido elástico e estampada.
- Ajuste com elástico combinado e cordões na nuca.

**Tamanho: único**

Tecido: 93% Poliéster 7% Elastano (170 g/m2)

## MSK851

- Máscara reutilizável em tecido elástico e estampada, com 5 camadas de proteção
- Pode inserir o filtro no interior.

**Tamanho: único**

Tecido: 93% Poliéster 7% Elastano (170 g/m2)

## B9851

- Túnica unissexo de manga curta com tecido elástico e estampada.
- Gola a bico com biés e elásticos combinados.
- Debrum nas costas.
- Um bolso no peito e dois laterais, aberturas nos laterais.

**Tamanhos: XS, S, M, L, XL, XXL**

Tecido: 93% Poliéster 7% Elastano (170 g/m2)





## M852

- Bandana de tecido elástico e estampada.
- Ajuste com elástico combinado e cordões na nuca.

### Tamanho: único

Tecido: 93% Poliéster 7% Elastano (170 g/m2)



## MSK852

- Máscara reutilizável em tecido elástico e estampada, com 5 camadas de proteção
- Pode inserir o filtro no interior.

### Tamanho: único

Tecido: 93% Poliéster 7% Elastano (170 g/m2)



## B9852

- Túnica unissexo de manga curta com tecido elástico e estampada.
- Gola a bico com biés e elásticos combinados.
- Debrum nas costas.
- Um bolso no peito e dois laterais, aberturas nos laterais.

### Tamanhos: XS, S, M, L, XXL

Tecido: 93% Poliéster 7% Elastano (170 g/m2)



ATÉ AO FIM  
DO ESTOQUE



## M853

- Bandana de tecido elástico e estampada.
- Ajuste com elástico combinado e cordões na nuca.

### Tamanho: único

Tecido: 93% Poliéster 7% Elastano (170 g/m2)



## MSK853

- Máscara reutilizável em tecido elástico e estampada, com 5 camadas de proteção
- Pode inserir o filtro no interior.

### Tamanho: único

Tecido: 93% Poliéster 7% Elastano (170 g/m2)



## B9853

- Túnica unissexo de manga curta com tecido elástico e estampada.
- Gola a bico com biés e elásticos combinados.
- Debrum nas costas.
- Um bolso no peito e dois laterais, aberturas nos laterais.

### Tamanhos: XS, S, M, L, XL, XXL

Tecido: 93% Poliéster 7% Elastano (170 g/m2)



ATÉ AO FIM  
DO ESTOQUE



## M854

- Bandana de tecido elástico e estampada.
- Ajuste com elástico combinado e cordões na nuca.

### Tamanho: único

Tecido: 93% Poliéster 7% Elastano (170 g/m2)

## MSK854

- Máscara reutilizável em tecido elástico e estampada, com 5 camadas de proteção
- Pode inserir o filtro no interior.

### Tamanho: único

Tecido: 93% Poliéster 7% Elastano (170 g/m2)

## B9854

- Túnica unissexo de manga curta com tecido elástico e estampada.
- Gola a bico com biés e elásticos combinados.
- Debrum nas costas.
- Um bolso no peito e dois laterais, aberturas nos laterais.

### Tamanhos: XS, S, M, L, XL, XXL

Tecido: 93% Poliéster 7% Elastano (170 g/m2)



ATÉ AO FIM  
DO ESTOQUE

## MSK855

- Máscara reutilizável em tecido elástico e estampada, com 5 camadas de proteção
- Pode inserir o filtro no interior.

### Tamanho: único

Tecido: 93% Poliéster 7% Elastano (170 g/m2)

## B9855

- Túnica unissexo de manga curta com tecido elástico e estampada.
- Gola a bico com biés e elásticos combinados.
- Debrum nas costas.
- Um bolso no peito e dois laterais, aberturas nos laterais.

### Tamanhos: XS, S, L, XXL

Tecido: 93% Poliéster 7% Elastano (170 g/m2)





## M856

- Bandana de tecido elástico e estampada.
- Ajuste com elástico combinado e cordões na nuca.

### Tamanho: único

Tecido: 93% Poliéster 7% Elastano (170 g/m2)

## MSK856

- Máscara reutilizável em tecido elástico e estampada, com 5 camadas de proteção
- Pode inserir o filtro no interior.

### Tamanho: único

Tecido: 93% Poliéster 7% Elastano (170 g/m2)

## B9856

- Túnica unissexo de manga curta com tecido elástico e estampada.
- Gola a bico com biés e elásticos combinados.
- Debrum nas costas.
- Um bolso no peito e dois laterais, aberturas nos laterais.

### Tamanhos: XS, S, M, L, XL, XXL

Tecido: 93% Poliéster 7% Elastano (170 g/m2)



## M857

- Bandana de tecido elástico e estampada.
- Ajuste com elástico combinado e cordões na nuca.

### Tamanho: único

Tecido: 93% Poliéster 7% Elastano (170 g/m2)

## MSK857

- Máscara reutilizável em tecido elástico e estampada, com 5 camadas de proteção
- Pode inserir o filtro no interior.

### Tamanho: único

Tecido: 93% Poliéster 7% Elastano (170 g/m2)

## B9857

- Túnica unissexo de manga curta com tecido elástico e estampada.
- Gola a bico com biés e elásticos combinados.
- Debrum nas costas.
- Um bolso no peito e dois laterais, aberturas nos laterais.

### Tamanhos: XS, S, M, L, XL, XXL

Tecido: 93% Poliéster 7% Elastano (170 g/m2)



## M858

- Bandana de tecido elástico e estampada.
- Ajuste com elástico combinado e cordões na nuca.

**Tamanho: único**

Tecido: 93% Poliéster 7% Elastano (170 g/m2)

## MSK858

- Máscara reutilizável em tecido elástico e estampada, com 5 camadas de proteção
- Pode inserir o filtro no interior.

**Tamanho: único**

Tecido: 93% Poliéster 7% Elastano (170 g/m2)

## B9858

- Túnica unissexo de manga curta com tecido elástico e estampada.
- Gola a bico com biés e elásticos combinados.
- Debrum nas costas.
- Um bolso no peito e dois laterais, aberturas nos laterais.

**Tamanhos: XS, S, M, L, XL, XXL**

Tecido: 93% Poliéster 7% Elastano (170 g/m2)



## M859

- Bandana de tecido elástico e estampada.
- Ajuste com elástico combinado e cordões na nuca.

**Tamanho: único**

Tecido: 93% Poliéster 7% Elastano (170 g/m2)

## MSK859

- Máscara reutilizável em tecido elástico e estampada, com 5 camadas de proteção
- Pode inserir o filtro no interior.

**Tamanho: único**

Tecido: 93% Poliéster 7% Elastano (170 g/m2)

## B9859

- Túnica unissexo de manga curta com tecido elástico e estampada.
- Gola a bico com biés e elásticos combinados.
- Debrum nas costas.
- Um bolso no peito e dois laterais, aberturas nos laterais.

**Tamanhos: XS, S, M, L, XL, XXL**

Tecido: 93% Poliéster 7% Elastano (170 g/m2)



# FREE MOVES.

## TECIDO FREE MOVES

Fresco, leve e elástico e sem necessidade de passar a ferro, permite movimentos livres sem criar rugas ou marcas. Roupas leves e de secagem rápida com benefícios claros para o usuário: confortável e adaptável ao formato do corpo.

Siga as instruções de lavagem na etiqueta para melhor conservação.



azafata

cinzento claro

preto

## B0068

- T-shirt de manga comprida.
- Gola redonda e costuras planas no interior.
- Manga ragla e vivos decorativos nos laterais.
- Elástica e confortável.
- Desenho estilizado e adaptável ao corpo.

**Tamanhos: S, M, L, XL, XXL, 3XL**

Tecido: 93% Poliéster 7% Elastano (155 g/m2)



turquesa

pêssego

gris claro

preto



Para mulheres

## B0069

- T-shirt mulher de manga comprida.
- Gola redonda e costuras planas no interior.
- Manga ragla e vivos decorativos nos laterais.
- Elástica e confortável.
- Desenho estilizado e adaptável ao corpo.

**Tamanhos: S, M, L, XL, XXL**

Tecido: 93% Poliéster 7% Elastano (155 g/m2)



vermelho

cinza

preto



branco

celeste

azafata



Para mulheres



NOVO MODELO

## B6955

- Túnica entalhada de manga curta com tecido elástico.
- Decote em V.
- Dois bolsos de chapa laterais.
- Um bolso para caneta.
- Aberturas laterais.

**Tamanhos: S, M, L, XL, XXL**

Tecido: 96% Poliéster 4% Elastano (140 g/m2)



celeste

vermelho

preto



Modelo unissexo



NOVO MODELO

## B6960

- Calça unissexo em tecido elástico.
- Dois bolsos com abertura inclinada nos lados. Bolsos duplos em chapa plaston nas pernas, um com fecho de correr. Bolsos para canetas.
- Cintura elástica e ajuste por cordão.

**Tamanhos: S, M, L, XL, XXL, 3XL**

Tecido: 96% Poliéster 4% Elastano (140 g/m2)

Casaco B6955

Calça B6960

Sapato P4003







Para mulheres



NOVO MODELO

## B6956

- Túnica de manga curta com tecido elástico.
- Gola mao com abertura.
- Cava traseira com pregas.
- Dois bolsos laterais interiores com fecho de correr.
- Abertura lateral hos costados.

**Tamanhos: S, M, L, XL, XXL**

Tecido: 96% Poliéster 4% Elastano (140 g/m2)

vermelho



cinza



preto



branco



celeste



azafata



Túnica B6956

Calça B6960



Para mulheres

**B6950**

- Túnica entalhada manga curta com tecido elástico.
- Gola a bico com biés.
- Dois bolsos duplos de chapa nos laterais. Um bolso para canetas.
- Aberturas nos laterais.

**Tamanhos: S, M, L, XL, XXL**

Tecido: 93% Poliéster 7% Elastano (170 g/m2)



branco      amarelo claro      pêssego      fúcsia      turquesa claro



cinzento claro      cinzento      preto



Para mulheres

**B6930**

- Calça com tecido elástico.
- Dois bolsos de abertura inclinada nos laterais.
- Elástico na cintura e ajustável com cordão.
- Bainha com elástico.

**Tamanhos: S, M, L, XL, XXL**

Tecido: 93% Poliéster 7% Elastano (170 g/m2)





branco/cinza claro/  
turquesa claro

pêssego/branco/  
turquesa claro

cinza claro/cinza/  
amarelo claro

turquesa claro/cinza claro/  
amarelo claro



Para mulheres

## B6951

- Túnica entalhada combinada, manga curta com tecido elástico.
- Gola a bico com biés combinado.
- Um bolso de chapa no peito. Um bolso para canetas.
- Aberturas nos laterais.

**Tamanhos: S, M, L, XL, XXL**

Tecido: 93% Poliéster 7% Elastano (170 g/m2)



fúcsia/cinza

cinza/azafata

marinho/turquesa claro

preto/cinza claro



Para mulheres

## B6954

- Túnica entalhada de senhora combinada, manga curta com tecido elástico.
- Gola redonda com cremalheira.
- Dois bolsos interiores laterais.
- Aberturas nos laterais.

**Tamanhos: S, M, L, XL, XXL**

Tecido: 93% Poliéster 7% Elastano (170 g/m2)





azafata/fúcsia

celeste/marinho

turquesa/azafata

azulina/cinzeno claro



Para mulheres

## B6952

- Túnica entalhada de senhora combinada, manga curta com tecido elástico.
- Gola a bico combinado.
- Dois bolsos duplos nos laterais e presilha.
- Aberturas nos laterais.

**Tamanhos: S, M, L, XL, XXL**

Tecido: 93% Poliéster 7% Elastano (170 g/m2)



turquesa/turquesa claro

cinzeno claro/preto

celeste/azulina

marinho/cinzeno



Para mulheres

## B6953

- Túnica entalhada de senhora combinada, manga curta com tecido elástico.
- Gola redonda combinada com abertura a bico.
- Um bolso de chapa no peito. Um bolso para canetas.
- Aberturas nos laterais.

**Tamanhos: S, M, L, XL, XXL**

Tecido: 93% Poliéster 7% Elastano (170 g/m2)





branco

verde água

azafata

marinho



cinzento

coral

grená

verde



Conjunto indivisível  
túnica+calça



Modelo  
unissexo

## B9140

Conjunto unissexo de casaca e calça em tecido elástico combinado.

• **Casaca** de manga curta e gola em bico com detalhes combinados.

-Aberturas laterais.

-Um bolso no peito de chapa. Dois bolsos de chapa laterais. Dois bolsos para canetas.

• **Calça** elástica com elástico na cintura e cordão.

-Dois bolsos de chapa laterais. Um bolso de chapa traseiro.

**Tamanhos:** XS, S, M, L, XL, XXL, 3XL

Tecido: 93% Poliéster 7% Elastano (130 g/m2)

## SERVIÇOS

378



branco

turquesa

azulina

marinho



Modelo unissexo

### B6851

- Túnica unissexo de manga curta com tecido elástico.
- Gola a bico.
- Um bolso de chapa no peito. Um bolso para canetas.
- Aberturas nos laterais.

**Tamanhos: S, M, L, XL, XXL, 3XL**

Tecido: 93% Poliéster 7% Elastano (170 g/m2)



branco

turquesa

azulina

marinho



Modelo unissexo

### B6910

- Calça elástica unissexo.
- Dois bolsos arredondados nos laterais. Um bolso duplo de chapa na perneira. Um bolso traseiro.
- Elástico na cintura e ajustável com cordão.

**Tamanhos: S, M, L, XL, XXL, 3XL**

Tecido: 93% Poliéster 7% Elastano (170 g/m2)







branco

cinzento claro

celeste

azafata

cinzento

preto



Modelo unissexo

## B6850

- Túnica unissexo de manga curta com tecido elástico.
- Gola a bico com elástico.
- Dois bolsos laterais de chapa. Bolsos para canetas. Um bolso na manga.
- Debruns nas costas.
- Aberturas laterais.

Tamanhos: S, M, L, XL, XXL, 3XL

Tecido: 93% Poliéster 7% Elastano (170 g/m2)



branco

cinzento claro

celeste

azafata

cinzento

preto



Modelo unissexo

## B6920

- Calça elástica unissexo.
- Dois bolsos arredondados nos laterais. Um bolso de chapa na parte trás. Um bolso de chapa duplo na perneira. Bolsos para canetas.
- Elástico na cintura e ajustável com cordão.

Tamanhos: S, M, L, XL, XXL, 3XL

Tecido: 93% Poliéster 7% Elastano (170 g/m2)





rosa claro

vermelho

roxo

marinho

turquesa

verde grama

cinzento escuro

preto



branco



## B9150

Conjunto unissexo de túnica e calça.

- **Túnica** em tecido elástico.
  - Manga curta e gola em bico.
  - Aberturas laterais.
  - Três bolsos laterais de chapa. Um bolso para canetas.
- **Calça** elástica com elástico na cintura e cordão.
  - Dois bolsos laterais. Dois bolsos de chapa na perneira.

**Tamanhos: XS, S, M, L, XL, XXL, 3XL**

Tecido: 97% Algodão 3% Elastano (150 g/m2)



turquesa claro

marinho

cinza

preto



branco

lila



## P4020

- Sapatos de malha sem cordões.
- Fácil de calçar sem se dobrar, pois o calcanhar só desliza para o interior do sapato.
- Sola em poliuretano bicolor.
- Resistente à lavagem.

**Tamanhos: 36, 37, 38, 39, 40, 41, 42, 43, 44, 45**

Composição: Poliéster/Elastano/Algodão/PU





branco

fúcsia

grená

lilás

celeste

azafata

turquesa



Conjunto indivisível  
túnica + calça



Modelo unissexo

## B9110

Conjunto unissexo de túnica e calça.

- **Túnica** de manga curta.
  - Gola em bico.
  - Aberturas laterais.
  - Um bolso no peito de chapa. Dois bolsos laterais de chapa. Um bolso para canetas.
- **Calça** com elástico na cintura e cordão.
  - Dois bolsos laterais.

**Tamanhos: XS, S, M, L, XL, XXL, 3XL**

Tecido: 80% Poliéster 20% Algodão (150 g/m2)



verde azeitona

verde maçã

cinzento taupe

cinzento

preto



Fita para  
absorver a  
transpiração

## M614

- Bandana com abertura na parte trás.
- Acabamento com uma fita para ajustar na nuca.
- Fita extra suave na frente para absorver a transpiração.

**Tamanho: único**

Tecido: 80% Poliéster 20% Algodão (150 g/m2)



branco

fúcsia

grená

lilás

celeste

azafata

turquesa

verde azeitona

verde maçã

cinzento taupe

cinzento

preto



## B9200

- Túnica sanitária unissexo de manga curta e decote em bico cruzado.
- Um bolso de peito e dois bolsos de chapa laterais.
- Aberturas nos costados.

**Tamanhos: S, M, L, XL, XXL**

(Branco, Bege, Pistácio, Fúcsia, Roxo, Verde a partir do tamanho XS)

Tecido: 65% Poliéster 35% Algodão (160 g/m2)



## B9300

- Calça recta unissexo.
- Um bolso de chapa traseiro.
- Elástico na cintura.
- Fecho de botão e braguilha de fecho de correr.

**Tamanhos: S, M, L, XL, XXL**

(Branco e Verde a partir do tamanho XS)

Tecido: 65% Poliéster 35% Algodão (160 g/m2)







branco

verde

celeste

## B9210

- Túnica sanitária unissexo de manga cumprida e decote em bico cruzado.
- Um bolso no peito e dois bolsos de chapa laterais.
- Aberturas nos costados.

**Tamanhos: S, M, L, XL, XXL**

Tecido: 65% Poliéster 35% Algodão (160 g/m2)



branco

verde

celeste

## B9400

- Jaqueta sanitária unissexo de manga raglã curta.
- Gola redonda e fecho central de cinco botões do mesmo ton.
- Um bolso no peito e dois de chapa laterais.
- Aberturas nos costados.

**Tamanhos: S, M, L, XL, XXL**

Tecido: 65% Poliéster 35% Algodão (160 g/m2)



branco

verde

celeste

## B9410

- Jaqueta sanitária unissexo de manga raglã curta.
- Gola redonda e fecho central de cinco botões do mesmo ton.
- Um bolso no peito e dois de chapa laterais.
- Aberturas nos costados.

**Tamanhos: S, M, L, XL, XXL**

Tecido: 65% Poliéster 35% Algodão (160 g/m2)



branco



## B9211

- Túnica sanitária unissexo em algodão de manga curta e decote em bico cruzado.
- Um bolso no peito e dois bolsos de chapa laterais.
- Aberturas nos costados.
- Ligeira, hipoalergénica e de tato suave.

**Tamanhos: S, M, L, XL, XXL**

Tecido: 100% Algodão (200 g/m<sup>2</sup>)



branco



## B9311

- Calça sanitária unissexo em algodão.
- Um bolso de chapa traseiro.
- Elástico na cintura.
- Fecho de botão e braguilha de fecho de correr.
- Ligeiro, hipoalergénica e de tato suave.

**Tamanhos: S, M, L, XL, XXL**

Tecido: 100% Algodão (200 g/m<sup>2</sup>)





branco



Conjunto indivisível  
túnica + calça

## B9165

- Conjunto túnica e calça.
- Túnica de manga curta, gola a bico.
- Aberturas laterais.
- Um bolso no peito de chapa. Dois bolsos laterais de chapa.
- Calça com elástico e cordão na cintura.
- Dois bolsos de abertura inclinada nos laterais e um bolso traseiro de chapa.
- Lavagem a 65°C.

**Tamanhos: S, M, L, XL, XXL, 3XL**

Tecido: 65% Poliéster 35% Algodão (195 g/m2)



branco



Conjunto indivisível  
túnica + calça

## B9166

- Conjunto de túnica e calça.
- Túnica de manga curta, gola a bico e fecho central com cinco botões do mesmo tom.
- Aberturas laterais.
- Dois bolsos laterais e um no peito, todos eles de chapa.
- Calça com elástico e cordão.
- Dois bolsos laterais e um bolso na parte trás de chapa.
- Lavagem a 65°C.

**Tamanhos: S, M, L, XL, XXL, 3XL**

Tecido: 65% Poliéster 35 %Algodão (195 g/m2)





branco

malva

bege

preto



Para mulheres

## B9500

- Túnica entalhada de senhora de manga curta e gola mao.
- Fecho lateral arredondado com presilhas quadradas de metal.
- Vincos com bolso de chapa lateral de abertura inclinada.
- Aberturas nos costados.
- A sua composição em 100% poliéster garante a estabilidade dimensional do vestuário.

**Tamanhos: S, M, L, XL, XXL**

Tecido: 100% Poliéster (200 g/m2)



branco

malva

bege

preto



Para mulheres

## B9501

- Calça recta de senhora.
- Elástico na cintura.
- Fecho de botão e braguilha de fecho de correr.
- A sua composição em 100% poliéster garante a estabilidade dimensional do vestuário.

**Tamanhos: S, M, L, XL, XXL**

Tecido: 100% Poliéster (200 g/m2)



branco

preto



Para mulheres

## B9550

- Túnica entalhada de senhora de manga cumprida e gola redonda.
- Fecho central com presilhas quadradas de metal.
- Vincos com bolso de chapa lateral de abertura inclinada.
- Aberturas laterais.
- A sua composição em 100% poliéster garante a estabilidade dimensional do vestuário.

**Tamanhos: S, M, L, XL, XXL**

Tecido: 100% Poliéster (200 g/m2)





lilás turquesa rosa claro azul coral verde lima



branco grená roxo castanho preto

## P2006

- Socas ultraleve em EVA.
- Ergonômico e anatômico.
- Tira de fixação para calcanhar.
- Resistente aos tropeços e suave para os pés.
- Palmilha.

**Tamanhos:** 36/37, 38/39, 40/41, 42/43, 44/45

Composição: EVA



branco pistácio celeste marinho  
amarelo laranja vermelho fúcsia

## P2008

- Socas ultraleve em EVA.
- Ergonômico e anatômico.
- Avançado sistema de ventilação.
- Tira de fixação para calcanhar.
- Resistente aos tropeços
- Suave para os pés.

**Tamanhos:** 36, 37, 38, 39, 40, 41

(Branco, Marinho, Celeste, Pistácio até o 45)

Composição: EVA



branco cinzento celeste marinho preto

## P2009

- Socas ultraleve, ergonômico, em plástico EVA.
- Anatômico.
- Avançado sistema de ventilação.
- Calcanhar coberto.
- Resistente aos tropeços e suave para os pés.

**Tamanhos:** 36/37, 38/39, 40/41, 42/43, 44/45

Composição: EVA





Modelo unissexo

## B6700

- Bata unissexo com gola sobreposta e fecho central de presilhas ocultas.
- Um bolso no peito e dois de chapa laterais.
- Manga cumprida.
- Abertura traseira.

**Tamanhos: XS, S, M, L, XL, XXL**

Tecido: 65% Poliéster 35% Algodão  
(160 g/m2)



branco

amarelo

laranja



celeste/amarelo a.v.

marinho/amarelo a.v.

branco/amarelo a.v.

EN ISO 20471



Fabricação  
especial

## C7102

**ALTA VISIBILIDADE EN ISO 20471. Classe 1**

- Bata combinada de alta visibilidade e fitas refletoras.
- Gola clássica com aba.
- Fecho de presilhas.
- Um bolso no peito e dois laterais de chapa no interior.
- Duas fitas refletoras no peito, nas costas e nas mangas com franja de alta visibilidade.

**Tamanhos: S, M, L, XL, XXL**

Tecido Principal: 65% Poliéster 35% Algodão (200 g/m2)  
Tecido A.V.: 50% Poliéster 50% Algodão (250 g/m2)







Modelo  
unissexo

branco

## B6701

- Bata unissexo com gola clássica e fecho central de quatro botões do mesmo tom.
- Um bolso no peito e dois de chapa laterais.
- Manga cumprida.
- Cinto nas costas.

**Tamanhos: XS, S, M, L, XL, XXL**

Tecido: 65% Poliéster 35% Algodão (150 g/m<sup>2</sup>)



Fecho  
de velcro



Especial  
alimentação

branco

## B3012

- Bata unissexo para alimentação.
- Gola sobreposta e fecho central de velcro.
- Um bolso de chapa no peito com fecho de velcro no interior.
- Vincos na parte de frente, pinzas e cinto nas costas.
- Manga cumprida.

**Tamanhos: S, M, L, XL, XXL**

Tecido: 65% Poliéster 35% Algodão (200 g/m<sup>2</sup>)



branco

verde

celeste



Para mulheres

## B6100

- Bata entalhada de senhora com gola sobreposta e fecho central de cinco botões do mesmo tom.
- Um bolso no peito e dois de chapa laterais.
- Manga comprida com punho de botão. Pinzas e cinto nas costas.

**Tamanhos: 38/40, 42/44, 46/48, 50/52, 54/56, 58/60**

Tecido: 65% Poliéster 35% Algodão (160 g/m<sup>2</sup>)

## SERVIÇOS

390



branco

verde

azulina

marinho

cinzento

### B7100

- Bata de senhor com gola sobreposta e fecho central de quatro botões do mesmo tom.
- Um bolso no peito e dois de chapa laterais.
- Manga comprida.
- Cinto nas costas.

**Tamanhos: 50, 52, 54, 56, 58, 60, 62, 64**

Tecido: 65% Poliéster 35% Algodão (160 g/m2)



cinzento

marinho

### B7200

- Bata curta de senhor com gola sobreposta e fecho central de três botões do mesmo tom.
- Um bolso no peito e dois bolsos de chapa laterais.
- Manga comprida.
- Aberturas nos costados.

**Tamanhos: M, L, XL, XXL**

Tecido: 65% Poliéster 35% Algodão (200 g/m2)







branco



Para mulheres

## B6111

- Bata entalhada de senhora em algodão.
- Gola sobreposta e fecho central de cinco botões.
- Um bolso no peito e dois bolsos de chapa laterais.
- Manga comprida com punho de botão.
- Pinças y cinto nas costas.
- Ligeira, hipoalergénica e de tacto suave.

**Tamanhos: 38/40, 42/44, 46/48, 50/52, 54/56, 58/60**

Tecido: 100% Algodão (200 g/m2)



branco



## B7111

- Bata de senhor em algodão.
- Gola sobreposta e fecho central de quatro botões.
- Um bolso no peito e dois de chapa laterais.
- Manga comprida.
- Cinta nas costas.
- Ligeira, hipoalergénico e de toque suave.

**Tamanhos: 50, 52, 54, 56, 58, 60, 62, 64**

Tecido: 100% Algodão (200 g/m2)





## J4000

**Partículas sólidas EN ISO 13982 (Tipo 5)**  
**Produtos fluidos químicos EN 13034 (Tipo 6)**  
**Contaminação radioactiva EN 1073-2**  
**Agentes infecciosos EN 14126**  
**Antiestático EN 1149-5**

- Fato-macaco descartável com capuz.
- Goma elástica nas partes do capuz, punhos, cintura traseira e tornozelos.
- Cremalheira central oculta por lapela.
- Costuras reforçadas.
- Protecção contra líquidos e partículas. Antiestático, baixa resistência térmica com alta eficiência de transmissão do vapor de água e boa transpirabilidade. Desenhado para oferecer uma protecção frente aos agentes biológicos infecciosos e partículas radioactivas. Grande nível de aplicação. Altamente funcional, confortável e baixo nível de borboto.

**Tamanhos: M, L, XL, XXL**

Tecido: Tecido não tecido de polipropileno com film laminado microporoso de polipropileno (65 g/m2)



## J4001

**Partículas sólidas EN ISO 13982 (Tipo 5)**  
**Produtos fluidos químicos EN 13034 (Tipo 6)**  
**Contaminação radioactiva EN 1073-2**  
**Agentes infecciosos EN 14126**  
**Antiestático EN 1149-5**  
**Productos químicos pulverizados EN 14605 (Tipo 4)**

- Fato-macaco descartável com capuz.
- Goma elástica nas partes do capuz, punhos, cintura traseira e tornozelos.
- Aberto para o dedão.
- Cremalheira oculta por lapela.
- Protecção no queixo.
- Costuras reforçadas e seladas com fita em contraste.
- Protecção frente aos líquidos e partículas, aerossóis químicos herméticos e patogênicos transmitido por a sangue. Antiestático, baixa resistência térmica com alta eficiência na transmissão de vapor de água e boa transpirabilidade. Desenhado para oferecer uma protecção frente aos agentes biológicos infecciosos e partículas radioactivas. Costuras reforçadas com fita tecida interna para acrescentar a protecção frente aos líquidos e partículas. Baixo nível de borboto.

**Tamanhos: M, L, XL, XXL**

Tecido: Tecido não tecido de polipropileno com film laminado microporoso de polipropileno (65 g/m2)







branco



**Categoria I** Não é destinado para um uso sanitário

## J4050

**Cumpra os requisitos gerais de vestuário de protecção EN ISO 13688**

- Fato-macaco descartável com capuz.
- Goma elástica nas partes dos punhos e tornozelos.
- Cremalheira central.
- Oferece uma grande gama de protecção contra as partículas secas não perigosas, respingas de água limitadas e frente as impurezas.
- É ligeiro, transpirável e económico.
- Altamente funcional e confortável.

**Tamanho: L**

Tecido: Tecido não tecido de polipropileno (45gr)



branco



**Categoria I** Não é destinado para um uso sanitário

## J6050

**Cumpra os requisitos gerais de vestuário de protecção EN ISO 13688**

- Bata descartável com gola redonda.
- Goma elástica no pulso.
- Ajuste traseiro de cordão na cintura e gola.
- Oferece uma grande gama de protecção contra as partículas secas não perigosas, respingas de água limitadas e frente as impurezas.
- É ligeiro, transpirável e económico.
- Altamente funcional e confortável.

**Tamanho: único**

Tecido: Tecido não tecido de polipropileno (35 g/m2)



## T1001

- Lenço hidroalcoólico de celulose essência de limão.
- 100% Biodegradável.
- Desinfestam as mãos e superfícies sem a necessidade de enxágue.
- Abertura fácil e cómoda
- Fácil de levar de maneira cómoda e higiénica
- Ocupa pouco espaço.

**Tamanho: único**

Composição: Etanol, água, glicerina, Aloe, Barbadensis, Perfume, Benzoato de sódio, ácido cítrico, ácido ascórbico, sorbato de potasio, sulfito sodico, limonene, linalool.



## T1002

- Bolsa de gel hidroalcoólico essência de limão.
- Para desinfecção das mãos sem a necessidade de enxágue.
- Solução hidroalcoólica 70%
- Abertura fácil e cómoda
- Fácil de levar de maneira cómoda e higiénica
- Ocupa pouco espaço.

**Tamanho: único**

Composição: Etanol, água, glicerina, Aloe, Barbadensis, Perfume, Benzoato de sódio, ácido cítrico, ácido ascórbico, sorbato de potasio, sulfito sodico, limonene, linalool.



branco



## B5902

- Jaqueta de cozinha básica unissexo, manga comprida.
- Gola mão e aba cruzada com fecho de molas ocultas.
- Um bolso na manga e presilha para sujeição do avental na gola.
- Lavagem a 65°C.

**Tamanhos: S, M, L, XL, XXL, 3XL**

Tecido: 65% Poliéster 35% Algodão (200 g/m2)



branco



## B5901

- Jaqueta de cozinha básica unissexo, manga curta.
- Gola mão e aba cruzada com fecho de molas ocultas.
- Um bolso na manga e presilha para sujeição do avental na gola.
- Lavagem a 65°C.

**Tamanhos: S, M, L, XL, XXL, 3XL**

Tecido: 65% Poliéster 35% Algodão (200 g/m2)



preto/branco

## B5925

- Calça unissexo em tecido pata de galo clássico.
- Dois bolsos de abertura inclinada nos laterais.
- Um bolso traseiro.
- Elástico na cintura e ajustável com cordão.

**Tamanhos: S, M, L, XL, XXL, 3XL**

Tecido: 65% Poliéster 35% Algodão (160 g/m2)







▶ Gorro M609

▶ Jaqueta B5902

▶ Calça B5925

▶ Sapato P1402



## B9001

- Jaqueta básica unissex de cozinha em cor lisa.
- Gola Mao e dupla fila de botões do mesmo ton.
- Manga curta.

**Tamanhos: S, M, L, XL, XXL**

Tecido: 65% Poliéster 35% Algodão (200 g/m2)



## B9002

- Jaqueta básica unissex de cozinha de manga comprida em cor lisa.
- Gola Mao e fecho cruzado de dupla fila de botões do mesmo ton.

**Tamanhos: S, M, L, XL, XXL**

Tecido: 65% Poliéster 35% Algodão (200 g/m2)



**ATÉ AO FIM  
DO ESTOQUE**



branco/marinho

branco/grená



branco/preto

## B1425

- Calça unissex em tecido de quadrados vichy.
- Dois bolsos de abertura inclinada nos costados. Um bolso de chapa traseiro com botão e casa de botão.
- Elástico na cintura. Passadores.
- Fecho de botão e braguilha de fecho de correr.

**Tamanhos: 42, 46, 50, 52, 54, 56, 58, 60**

Tecido: 65% Poliéster 35% Algodão (100 g/m2)

## B1426

- Calça unissex em tecido de pata de galo.
- Dois bolsos de abertura inclinada nos costados. Um bolso de chapa traseiro com fecho de botão e casa de botão.
- Elástico na cintura. Passadores.
- Fecho de botão e braguilha de fecho de correr.

**Tamanhos: 38, 40, 42, 44, 46, 48, 50, 52, 54, 56, 58, 60**

Tecido: 100% Poliéster (135 g/m2)





branco/preto

grená/preto

preto/branco

## M605

- Bandana com fita grossa para ajustar na nuca acabada com debruns em contraste.

**Tamanho: único**

Tecido: 65% Poliéster 35% Algodão (200 g/m2)



branco/preto

grená/preto

preto/branco

## B9206

- Jaqueta de cozinha unissex combinada.
- Gola Mao e aba cruzada com fecho de fila dupla de botões.
- Manga com punho virado.
- Debruns em contraste na gola e aba.
- Botões de segurança do mesmo tom.

**Tamanhos: S, M, L, XL, XXL**

Tecido: 65% Poliéster 35% Algodão (200 g/m2)



## B1427

- Calça recta unissex com dois bolsos de abertura redonda nos costados.
- Elástico na cintura.

**Tamanhos: S, M, L, XL, XXL**

Tecido: 65% Poliéster 35% Algodão (200 g/m2)



branco

grená

preto



## B9240

Tecido  
anti-nódoas

- Jaqueta de cozinha combinada.
- Gola Mao e aba cruzada com fecho duplo de presilhas ocultas.
- Manga com punho virado.
- Punhos e gola combinados.
- Debruns de alta visibilidade na aba, nos punhos e nas costas.
- Acabado anti-nódoas.
- Costas e cavas em tecido fresco e transpirável de alta permeabilidade do ar.

**Tamanhos: S, M, L, XL, XXL**

Tecido Principal: 65% Poliéster 35% Algodão (200 g/m2)

Tecido Secundário: 100% Poliéster (170 g/m2)



preto/cinza/amarelo a.v.

branco/cinza/laranja a.v.



preto/cinza/fúcsia



branco/cinza/turquesa

## B9241

Tecido  
anti-nódoas

Para mulheres

- Jaqueta entalhada de senhora.
- Gola Mao e aba cruzada com fecho duplo de presilhas ocultas.
- Manga com punho virado.
- Gola lateral, vinhos e punhos combinados.
- Debruns em contraste na aba, nos punhos e nas costas.
- Acabado anti-nódoas.
- Costas e cavas em tecido fresco e transpirável de alta permeabilidade do ar.

**Tamanhos: XS, S, M, L, XL**

Tecido Principal: 65% Poliéster 35% Algodão (200 g/m2)

Tecido Secundário: 100% Poliéster (170 g/m2)

## B9242

Tecido  
anti-nódoas

Para mulheres

- Jaqueta entalhada de senhora.
- Gola Mao e aba cruzada com fecho duplo de presilhas ocultas.
- Manga com punho virado.
- Gola e punhos combinados.
- Debruns em contraste na solapa, nos punhos e nas costas.
- Acabado anti-nódoas.
- Costas e cavas em tecido fresco e transpirável de alta permeabilidade do ar.

**Tamanhos: XS, S, M, L, XL**

Tecido Principal: 65% Poliéster 35% Algodão (200 g/m2)

Tecido Secundário: 100% Poliéster (170 g/m2)





preto/cinza/amarelo a.v.

branco/cinza/laranja a.v.



**Tecido  
anti-nódoas**

## M640

- Bandana combinada com fita grossa para ajustar na nuca.
- Acabada com debruns de alta visibilidade.
- Acabado anti-nódoas.

**Tamanho: único**

Tecido: 65% Poliéster 35% Algodão (200 g/m<sup>2</sup>)



branco/laranja a.v.

preto/amarelo a.v.

## S6640

- T-shirt de manga curta em tecido técnico.
- Gola redonda com abranges nas costuras interiores e manga raglã.
- Debruns de alta visibilidade.
- Desportivo, ligeiro e de rápida secagem.

**Tamanhos: S, M, L, XL, XXL**

Tecido: 100% Poliéster (170 g/m<sup>2</sup>)



preto/cinza/amarelo a.v.

branco/cinza/laranja a.v.



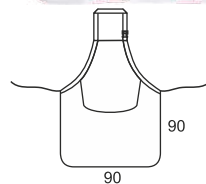
**Tecido  
anti-nódoas**

## M540

- Avental combinado com peitilho.
- Um bolso central e corte decorativo acabado com debruns de alta visibilidade.
- Gola com fivela regulável. Cintas para ajustar na cintura.
- Acabado anti-nódoas.

**Tamanho: único**

Tecido: 65% Poliéster 35% Algodão (200 g/m<sup>2</sup>)



branco/cinza/laranja a.v.

preto/cinza/amarelo a.v.



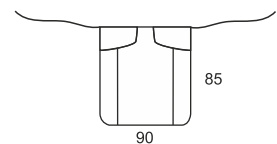
**Tecido  
anti-nódoas**

## M240

- Avental francês extra-longo combinado.
- Dois bolsos laterais de abertura inclinada e cortes decorativos acabados com debruns de alta visibilidade.
- Cintas para ajustar na cintura.
- Acabado anti-nódoas.

**Tamanho: único**

Tecido: 65% Poliéster 35% Algodão (200 g/m<sup>2</sup>)





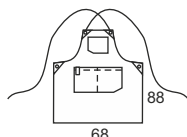
estampado/mostarda

estampado/turquesa

estampado/verde escuro



**Tecido  
anti-nodoas**



## M756

- Avental com peitilho em tecido canvas estampado combinado.
- Um bolso de chapa no peito. Um grande bolso de chapa compartimentado e passador.
- Fitas fixadas com fivela metálica e cruzadas atrás para ajustar na cintura.
- Design contemporâneo com rebites em cobre.

### Tamanho: único

Tecido: 87% Algodão 12% Poliéster 1% Elastano (250 g/m<sup>2</sup>)

- ▶ Polo S6500
- ▶ Avental M756
- ▶ Calça B4025
- ▶ Sapato P4003



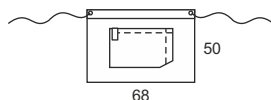
estampado/turquesa

estampado/verde escuro

estampado/mostarda



**Tecido  
anti-nodoas**



## M757

- Avental francês em tecido de canvas estampado combinado.
- Um gran bolso de chapa central compartimentado e passador na cintura.
- Fitas para ajustar na cintura.
- Design contemporâneo com rebites em cobre.

### Tamanho: único

Tecido: 87% Algodão 12% Poliéster 1% Elastano (250 g/m<sup>2</sup>)







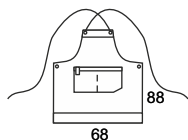
mostarda/estampado

turquesa/estampado

verde escuro/estampado



Tecido  
anti-nodoas



## M758

- Avental com peitilho em tecido canvas estampado combinado.
- Um bolso de chapa no peito. Um grande bolso de chapa compartimentado e passador.
- Fitas fixadas com fivela metálica e cruzadas atrás para ajustar na cintura.
- Design contemporâneo com rebites em cobre.

### Tamanho: único

Tecido: 87% Algodão 12% Poliéster 1% Elastano (250 g/m<sup>2</sup>)

- ▶ Polo S6500
- ▶ Avental M758
- ▶ Calça B4025
- ▶ Sapato P4003



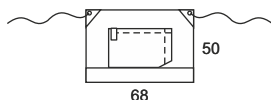
mostarda/estampado

turquesa/estampado

verde escuro/estampado



Tecido  
anti-nodoas



## M759

- Avental francês em tecido de canvas estampado combinado.
- Um gran bolso de chapa central compartimentado e passador na cintura.
- Fitas para ajustar na cintura.
- Design contemporâneo com rebites em cobre.

### Tamanho: único

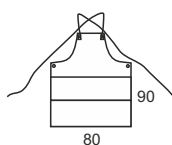
Tecido: 87% Algodão 12% Poliéster 1% Elastano (250 g/m<sup>2</sup>)

- ▶ Polo S6500
- ▶ Avental M759
- ▶ Calça B4020
- ▶ Sapato P4003





bege/castanho

Tecido  
anti-nódoas

## M750

- Avental com peitilho em tecido canvas combinado.
- Um grande bolso compartimentado.
- Fitas cruzadas nas costas para ajustar na cintura.
- Desenho contemporâneo com rebite na cor de cobre.

### Tamanho: único

Tecido: 87% Algodão 12% Poliéster 1% Elastano  
(250 g/m<sup>2</sup>)



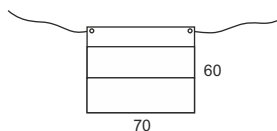
cinzento claro/cinzento



cinzento claro/cinzento



bege/castanho

Tecido  
anti-nódoas

## M751

- Avental longo francês em tecido canvas combinado.
- Um bolso central compartimentado.
- Cinta para ajustar na cintura.
- Desenho contemporâneo com rebite da cor de cobre.

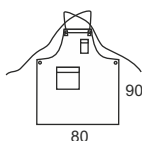
### Tamanho: único

Tecido: 87% Algodão 12% Poliéster 1% Elastano (250 g/m<sup>2</sup>)





verde água/verde água claro

Tecido  
anti-nódoas

## M754

- Avental com peitilho em tecido canvas combinado.
- Um bolso de chapa combinado no peito. Um bolso lateral combinado de chapa.
- Fitas cruzadas nas costas para ajustar na cintura.
- Desenho contemporâneo com rebite da cor de cobre.

### Tamanho: único

Tecido: 87% Algodão 12% Poliéster 1% Elastano (250 g/m2)



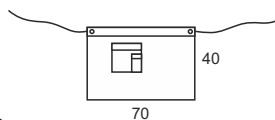
grená/rosa claro



grená/rosa claro



verde água/verde água claro

Tecido  
anti-nódoas

## M755

- Avental francês em tecido canvas combinado.
- Um bolso lateral de chapa combinado e outro bolso sobrepor.
- Fitas para ajustar na cintura.
- Desenho contemporâneo com rebite da cor de cobre.

### Tamanho: único

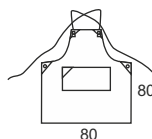
Tecido: 87% Algodão 12% Poliéster 1% Elastano (250 g/m2)



verde azeitona/verde taupe



Tecido  
anti-nódoas



## M752

- Avental com peitilho em tecido canvas combinado.
- Um bolso central de chapa compartimentado.
- Fitas cruzadas nas costas para ajustar na cintura.
- Desenho contemporâneo com rebite da cor de cobre.

### Tamanho: único

Tecido: 87% Algodão 12% Poliéster 1% Elastano (250 g/m2)



azul/celeste



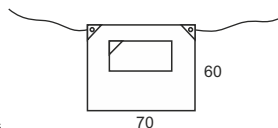
azul/celeste



verde azeitona/verde taupe



Tecido  
anti-nódoas



## M753

- Avental longo francês em tecido canvas combinado.
- Um bolso central de chapa compartimentado.
- Fitas para ajustar na cintura.
- Desenho contemporâneo com rebite da cor de cobre.

### Tamanho: único

Tecido: 87% Algodão 12% Poliéster 1% Elastano (250 g/m2)





azafata

celeste

areia

bege

grená



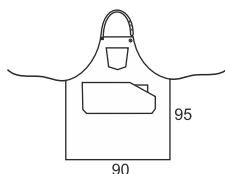
Novas cores:  
areia, grená,  
azafata y celeste

## M712

- Avental com peitilho em tecido canvas.
- Um bolso no peito com costuras a pico de fantasia e um bolso central de rasgo assimétrico compartimentado com bolso relojoeiro interior.
- Fita regulável com botões metálicos na gola, e fitas para ajustar na cintura.
- Desenho contemporâneo com rebites de cobre.

### Tamanho: único

Tecido: 100% Algodão (350 g/m<sup>2</sup>)



azafata

celeste

areia

bege

grená



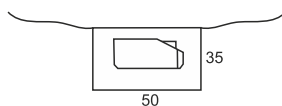
Novas cores:  
areia, grená,  
azafata y celeste

## M713

- Avental francês curto em tecido canvas.
- Um bolso central de rasgo assimétrico compartimentado com bolso relojoeiro interior.
- Fitas para ajustar na cintura.
- Desenho contemporâneo com rebites de cobre.

### Tamanho: único

Tecido: 100% Algodão (350 g/m<sup>2</sup>)





ganga

## M670

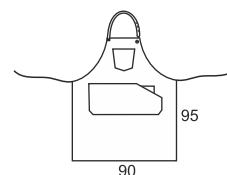
- Boina inglesa em tecido de ganga.
- Ajuste lateral com fivela metálica e presilha oculta.

### Tamanho: único

Tecido : 55% Algodão 45% Poliéster (290 g/m2)



ganga



## M710

- Avental com peitilho em tecido de ganga.
- Um bolso no peito com costuras a pico de fantasia e um bolso central de corte assimétrico compartimentado com bolso relojoeiro interior.
- Fita de lona regulável com botões metálicos na gola, e cintas para ajustar na cintura.
- Desenho contemporâneo com um acabado desgastado, pespontes em contraste em ton ocre e acabados de cobre.

### Tamanho: único

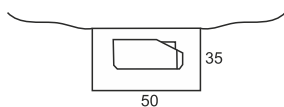
Tecido: 65% Algodão 35% Poliéster (8 Oz/230 g/m2)



ganga



ganga



## M711

- Avental francês curto em tecido de ganga.
- Um bolso central de corte assimétrico compartimentado com bolso relojoeiro interior.
- Fitas de lona para ajustar na cintura.
- Desenho contemporâneo com um acabado desgastado, pesponto em contraste em ton ocre e acabados de cobre.

### Tamanho: único

Tecido: 65% Algodão 35% Poliéster (8 Oz/230 g/m2)



Pacote de 4 unidades

## M715

- Toalha de mesa individual rectangular em tecido de ganga.
- Um bolso lateral com costuras a ponto de fantasia.
- Desenho contemporâneo com um acabado desgastado e pesponto em contraste em ton ocre.

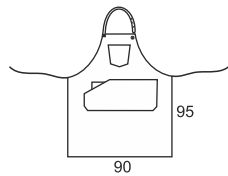
### Tamanho: único

Tecido: 65% Algodão 35% Poliéster (8 Oz/230 g/m2)





bege/ganga



## M720

- Avental com peitilho em tecido de canvas combinado com ganga.
- Um bolso no peito com costuras a pico de fantasia e um bolso central de corte assimétrico compartimentado com bolso relógio interior.
- Fita de tecido de ganga regulável com botões metálicos na gola, e fitas para ajustar na cintura.
- Desenho contemporâneo com acabamento desgastado e rebites de cobre.

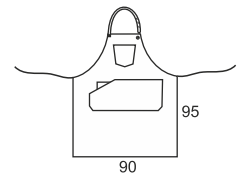
### Tamanho: único

Tecido Principal: 100% Algodão (350 g/m<sup>2</sup>)

Tecido Secundário: 65% Algodão 35% Poliéster (8 Oz/230 g/m<sup>2</sup>)



preto



## M722

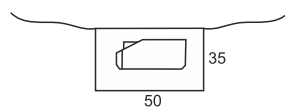
- Avental com peitilho em tecido de canvas.
- Um bolso no peito com costuras a pico de fantasia e um bolso central de corte assimétrico compartimentado com bolso relógio interior.
- Fita de lona regulável com botões metálicos na gola, e fitas para ajustar na cintura.
- Desenho contemporâneo com rebites de cobre.

### Tamanho: único

Tecido: 50% Algodão 50% Poliéster (350g/m<sup>2</sup>)



bege/ganga



## M721

- Avental francês curto em tecido de canvas combinado com ganga.
- Um bolso central de corte assimétrico compartimentado com bolso relógio interior.
- Fitas de tecido de ganga para ajustar na cintura.
- Desenho contemporâneo com acabamento desgastado e rebites de cobre.

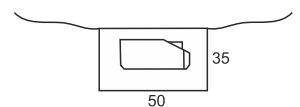
### Tamanho: único

Tecido Principal: 100% Algodão (350 g/m<sup>2</sup>)

Tecido Secundário: 65% Algodão 35% Poliéster (8 Oz/230 g/m<sup>2</sup>)



preto



## M723

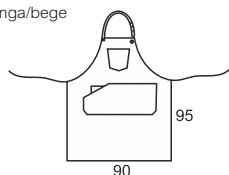
- Avental francês curto em tecido de canvas.
- Um bolso central de corte assimétrico compartimentado com bolso relógio interior.
- Fitas de lona para ajustar na cintura.
- Desenho contemporâneo com rebites de cobre.

### Tamanho: único

Tecido: 50% Algodão 50% Poliéster (350g/m<sup>2</sup>)



ganga/bege



## M718

- Avental com peitilho em tecido de ganga combinado com canvas.
- Um bolso no peito com costuras a pico de fantasia e um bolso central de corte assimétrico compartimentado com bolso relógio interior.
- Fita de tecido de canvas regulável com botões metálicos na gola, e fitas para ajustar na cintura.
- Desenho contemporâneo com rebites de cobre.

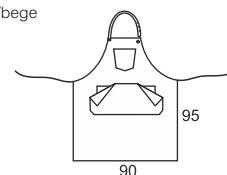
### Tamanho: único

Tecido Principal: 65% Algodão 35% Poliéster (8 Oz/230 g/m<sup>2</sup>)

Tecido Secundário: 100% Algodão (350 g/m<sup>2</sup>)



ganga/bege



## M716

- Avental com peitilho em tecido de ganga combinado com canvas.
- Um bolso no peito com costuras a pico de fantasia e um bolso central de rasgo simétrico compartimentado com dois bolsos relógio interiores.
- Fita de tecido de canvas regulável com botões metálicos na gola, e fitas para ajustar na cintura.
- Desenho contemporâneo com rebites de cobre.

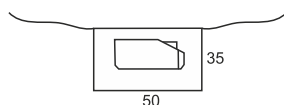
### Tamanho: único

Tecido Principal: 65% Algodão 35% Poliéster (8 Oz/230 g/m<sup>2</sup>)

Tecido Secundário: 100% Algodão (350 g/m<sup>2</sup>)



ganga/bege



## M719

- Avental francês curto em tecido de ganga combinado com canvas.
- Um bolso central de corte assimétrico compartimentado com bolso relógio interior.
- Fitas de tecido de canvas para ajustar na cintura.
- Desenho contemporâneo com rebites de cobre.

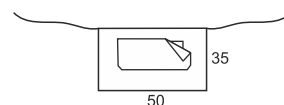
### Tamanho: único

Tecido Principal: 65% Algodão 35% Poliéster (8 Oz/230 g/m<sup>2</sup>)

Tecido Secundário: 100% Algodão (350 g/m<sup>2</sup>)



ganga/bege



## M717

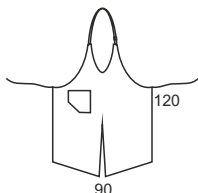
- Avental francês curto em tecido de ganga combinado com canvas.
- Um bolso central de corte assimétrico compartimentado com bolso relógio interior.
- Fitas de tecido de canvas para ajustar na cintura.
- Desenho contemporâneo com rebites de cobre.

### Tamanho: único

Tecido Principal: 65% Algodão 35% Poliéster (8 Oz/230 g/m<sup>2</sup>)

Tecido Secundário: 100% Algodão (350 g/m<sup>2</sup>)



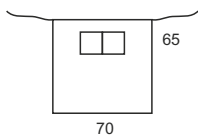


## M402

- Avental com peitilho e abertura central.
- Um bolso lateral compartimentado de corte assimétrico e acabado com debruns em contraste.
- Gola com fivela regulável e decote em bico.
- Fitas para ajustar na cintura.

### Tamanho: único

Tecido: 65% Poliéster 35% Algodão (200 g/m<sup>2</sup>)



## M202

- Avental francês comprido.
- Um bolso central compartimentado.
- Fitas para ajustar na cintura.

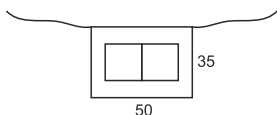
### Tamanho: único

Tecido: 65% Poliéster 35% Algodão (200 g/m<sup>2</sup>)



## SERVIÇOS

410

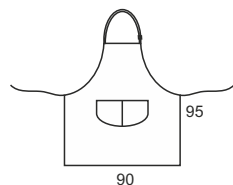


### M102

- Avental francês curto.
- Um bolso central compartimentado.
- Fitas para ajustar na cintura.

**Tamanho: único**

Tecido: 65% Poliéster 35% Algodão (200 g/m2)

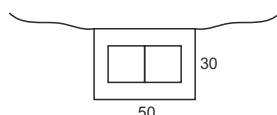


### M502

- Avental com peitilho.
- Um bolso arredondado central compartimentado.
- Gola com fivela regulável.
- Fitas para ajustar na cintura.

**Tamanho: único**

Tecido: 65% Poliéster 35% Algodão (200 g/m2)



### M108

- Avental francês curto.
- Um bolso central compartimentado.
- Fitas para ajustar na cintura.
- Cores a escolher. Fabricação especial.

**Tamanho: único**

Tecido: 100% Algodão (200 g/m2)



ATÉ AO FIM  
DO ESTOQUE

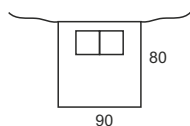


vermelho





branco



## M205

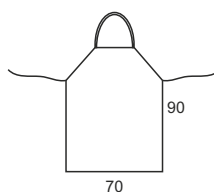
- Avental francês comprido em algodão.
- Um bolso central compartimentado.
- Fita para ajustar na cintura.
- Ligeiro, hipoalergénico e de tacto suave.

**Tamanho: único**

Tecido: 100% Algodão (200 g/m2)



branco



## M305

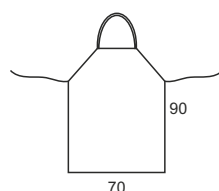
- Avental com peitilho de desenho simples em algodão.
- Fita no pescoço fixa.
- Fita para ajustar na cintura.
- Ligeiro, hipoalergénico e de tacto suave.

**Tamanho: único**

Tecido: 100% Algodão (200 g/m2)



branco



## M302

- Avental com peitilho de desenho simples.
- Fita no pescoço fixa.
- Fitas para ajustar na cintura.

**Tamanho: único**

Tecido: 65% Poliéster 35% Algodão (200 g/m2)



branco



marinho

## M2008



Para mulheres

- Casula curta de gola redonda.
- Peças laterais ajustáveis com presilha dupla na cintura.
- Um bolso central arredondado.
- Bainhas da mesma cor.

**Tamanhos: M, L**

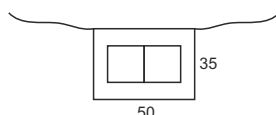
Tecido: 65% Poliéster 35% Algodão (200 g/m2)

## M101

- Avental francês curto.
- Um bolso central compartimentado.
- Fitas para ajustar na cintura.
- Cores a escolher. Fabricação especial.

### Tamanho: único

Tecido: 65% Poliéster 35% Algodão (200 g/m2)



Fabricação especial



Centenas de cores disponíveis

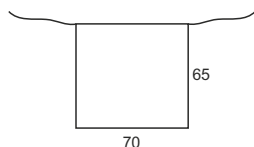


## M200

- Avental francês comprido de desenho simples.
- Fitas para ajustar na cintura.
- Cores a escolher. Fabricação especial.

### Tamanho: único

Tecido: 65% Poliéster 35% Algodão (200 g/m2)



Fabricação especial



Centenas de cores disponíveis

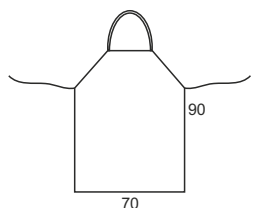


## M300

- Avental com peitilho de desenho simples e cor lisa.
- Fita no pescoço fixa. Fitas para ajustar na cintura.
- Cores a escolher.
- Fabricação especial.

### Tamanho: único

Tecido: 65% Poliéster 35% Algodão (200 g/m2)



Fabricação especial



Centenas de cores disponíveis

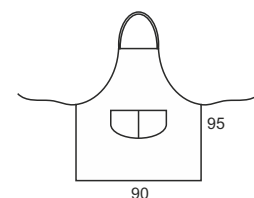


## M501

- Avental com peitilho.
- Um bolso arredondado central compartimentado.
- Fita no pescoço fixa. Fitas para ajustar na cintura.
- Cores a escolher.
- Fabricação especial.

### Tamanho: único

Tecido: 65% Poliéster 35% Algodão (200 g/m2)



Fabricação especial



Centenas de cores disponíveis







branco

## M615

- Bivaque estilo militar com parte superior de rede transpirável.
- Ajuste elástico na nuca.
- Ideal para a alimentação.

**Tamanho: único**

Composição: 65% Poliéster 35% Algodão (200 g/m2)



pistácio

verde

celeste

azulina

preto

branco

amarelo

laranja

fúcsia

roxo

## M601

- Touca de cozinha apanha cabelo com viseira.
- Dobras na parte da frente e rede transpirável com elástico na parte posterior.
- Adaptável, ideal para alimentação.

**Tamanho: único**

Tecido: 65% Poliéster 35% Algodão (160 g/m2)



branco

cinzento

pistácio

verde

azulina

preto

bege

amarelo

laranja

vermelho

grená

fúcsia

## M609

- Gorro francês de cozinha estilo cogumelo.
- Dobras na parte superior e ajuste com velcro na parte posterior para uma melhor regulação.

**Tamanho: único**

Tecido: 65% Poliéster 35% Algodão (200 g/m2)



branco, amarelo, laranja, vermelho, fúcsia, azulina,  
marinho, azafata, verde, pistácio, cinzento, preto



## M610

- Lenço de cozinha triangular em cor lisa para atar na gola.

**Tamanho: único**

Tecido: 65% Poliéster 35% Algodão (200 g/m2)



cinzento

bege



cinzento

bege



Para mulheres

## B9038

- Colete de homem em tecido de lona.
- Decote em V e fecho de botões central.
- Dois bolsos laterais com botões.
- Ajuste traseiro com fivela metálica.
- Forrado.

**Tamanhos: S, M, L, XL, XXL**

Tecido Exterior: 100% Algodão (250 g/m<sup>2</sup>)

Tecido Interior: 100% Poliéster (65 g/m<sup>2</sup>)

## B9040

- Colete de senhora em tecido canvas.
- Decote em V e fecho de botões central.
- Dois bolsos laterais com botões.
- Ajuste posterior com fivela metálica.
- Forrado.

**Tamanhos: S, M, L, XL, XXL**

Tecido Exterior: 100% Algodão (250 g/m<sup>2</sup>)

Tecido Interior: 100% Poliéster (65 g/m<sup>2</sup>)







ganga claro

## B9034

- Colete de homem em ganga.
- Decote em V e fecho de botão central, dois bolsos laterais e um bolso no peito com botão.
- Ajuste por fivela metálica nos lados da cintura.
- Forrado.

**Tamanhos: S, M, L, XL, XXL**

Tecido Exterior: 100% Algodão (165 g/m<sup>2</sup>)

Tecido Interior: 100% Poliéster (65 g/m<sup>2</sup>)



ganga claro



Para mulheres

## B9036

- Colete de senhora em ganga.
- Decote em V e fecho de botões central.
- Um bolso no peito com botões.
- Ajuste por fivela metálica nos lados da cintura.
- Forrado.

**Tamanhos: S, M, L, XL, XXL**

Tecido Exterior: 100% Algodão (165 g/m<sup>2</sup>)

Tecido Interior: 100% Poliéster (65 g/m<sup>2</sup>)



beige

cinzento



## M675

- Boina inglesa em tecido canvas.
- Ajuste lateral com fivela metálica e presilha oculta.

**Tamanho: único**

Tecido: 100% Algodão (250 g/m<sup>2</sup>)



ganga

## M670

- Boina inglesa em tecido de ganga.
- Ajuste lateral com fivela metálica e presilha oculta.

**Tamanho: único**

Tecido: 55% Algodão 45% Poliéster (290 g/m<sup>2</sup>)

## B9032

- Colete de senhor de corte clássico.
- Decote em bico e fecho central simples com cinco botões do mesmo tom.
- Dois bolsos laterais semi-embutidos.
- Abertura nas costas.
- Acolchoado.
- A sua composição em 100% poliéster garante a estabilidade dimensional do vestuário.

**Tamanhos: S, M, L, XL, XXL**

Tecido: 100% Poliéster (210 g/m2)



preto



preto

marinho

cinzento escuro

cinzento

marinho

preto

## B9015

- Calça clássica de senhor com pregas.
- Dois bolsos de abertura inclinada nos costados. Dois bolsos traseiros interiores com fecho de botão e casa de botão.
- Passadores.
- Fecho de botões duplos de plástico e gancho metálico, e braguilha com fecho de correr.

**Tamanhos: 38, 40, 42, 44, 46, 48, 50, 52, 54, 56, 58, 60**

Tecido: 65% Poliéster 35% Viscose (200 g/m2)

## B9014

- Calça clássica de senhor com pregas.
- Dois bolsos de abertura inclinada nos costados. Um bolso traseiro interior com fecho de botão e casa de botão.
- Passadores.
- Fecho de botão e braguilha de fecho de correr.
- A sua composição em 100% poliéster garante a estabilidade dimensional do vestuário.

**Tamanhos: 38, 40, 42, 44, 46, 48, 50, 52, 54, 56, 58, 60**

Tecido: 100% Poliéster (210 g/m2)

## B9030

- Colete entalhado de senhora de corte clássico.
- Decote em bico e fecho central simples com cinco botões do mesmo tom.
- Dois bolsos laterais semi-embutidos.
- Vincos e passadores decorativos com botão na cintura.
- Acolchoado.
- A sua composição em 100% poliéster garante a estabilidade dimensional do vestuário.

**Tamanhos: S, M, L, XL, XXL**

Tecido: 100% Poliéster (210 g/m2)



Para mulheres

preto



preto

## B9018

- Saia curta simples com pregas, passadores e abertura nas costas.
- Fecho de botão e fecho de correr posterior.
- Acolchoada.
- A sua composição em 100% poliéster garante a estabilidade dimensional do vestuário.

**Tamanhos: 38, 40, 42, 44, 46, 48, 50, 52**

Tecido: 100% Poliéster (210 g/m2)



Para mulheres



marinho

preto

## B9016

- Calça clássica de senhora.
- Bolso relojoeiro.
- Vincos nas costas.
- Fecho de botão e braguilha de fecho de correr.
- A sua composição em 100% poliéster garante a estabilidade dimensional do vestuário.

**Tamanhos: 36, 38, 40, 42, 44, 46, 48**

Tecido: 100% Poliéster (210 g/m2)



Para mulheres